

Lista de Piezas de Recambio  
para  
Puerta Corrediza Basculante de Dos Hojas  
RLS-E2  
de  
**Metro Madrid 8000**

<u>Documentos necesarios:</u> Dibujo de montaje				T003651R01, R02		Reservados todos los derechos. Cualquiera mala aplicación de esta descripción, especialmente reproducción o transmisión a terceros no es permitida y puede ser castigada bajo derecho civil o procesada bajo derecho penal.	
Fecha vis. 12.12.2001 Kronnerwetter		Fecha verif. 14.12.2001 Pumhösel		Índice 03	Fecha 17.05.2021	Número de páginas 81	Página nº 1
IFE Division of KNORR-BREMSE GmbH • 33.a Straße 1 • A - 3331 Kematen/Ybbs				Nombre Hörlendsberger K.		No. Documentation T411115R20	

Observe – Observe – Observe – Observe – Observe

Aconsejamos que, por causa de protección contra peligro, la instalación o el manejo de nuestros productos o componentes debe ser efectuado exclusivamente por personal autorizado conforme a las instrucciones técnicas adecuadas.

No asumimos ninguna responsabilidad con respecto a las leyes de responsabilidad del fabricante de daños directos o consecutivos resultantes de servicio, instalación o manejo incorrectos de los productos o componentes suministrados por nosotros.

## Índice de materias

Contenido	Página
<b>1 Información referente a la Lista de Piezas de Recambio .....</b>	<b>5</b>
1.1 Información general .....	5
1.2 Estructura de número de pieza IFE (número de pieza de columna).....	5
1.3 Nota para la búsqueda de componentes .....	5
1.4 Clasificación de los componentes de la puerta.....	5
1.5 Pedir piezas de recambio .....	5
<b>2 Entrada.....</b>	<b>6</b>
2.1 Entrada completa <b>T003651R01</b> .....	6
2.2 Entrada completa <b>T003651R02</b> .....	8
<b>3 Operador de puerta T002741R43 .....</b>	<b>10</b>
3.1 Operador de puerta <b>T002741R43</b> .....	10
3.2 Trole completo <b>T103329R67</b> .....	14
3.3 Trole completo <b>T103329R68</b> .....	17
3.4 Unidad de husillo <b>T102955R51</b> .....	20
3.5 Tuerca de husillo derecha <b>T303861R61</b> .....	22
3.6 Tuerca de husillo izquierda <b>T303861R62</b> .....	24
3.7 Unidad del motor <b>T203180R02</b> .....	26
3.8 Unidad de distribución completa <b>T202599R17</b> .....	28
3.9 Unidad de distribución completa <b>T202599R18</b> .....	30
3.10 Mecanismo de desenganche <b>T202411R15</b> .....	32
3.11 Acoplamiento <b>T409423R05</b> .....	34
3.12 Tapa abatible completa <b>T305483R02</b> .....	36
3.13 Cableado completo <b>3GE100800R49</b> .....	38
3.14 Adaptador cableado <b>ED002017R10</b> .....	¡Error! Marcador no definido.
<b>4 Operador de Puerta T002741R44.....</b>	<b>41</b>
4.1 Operador de puerta <b>T002741R44</b> .....	41
4.2 Trole completo <b>T103329R71</b> .....	45
4.3 Trole completo <b>T103329R72</b> .....	48
4.4 Unidad de husillo <b>T102955R51</b> .....	51
4.5 Tuerca de husillo derecha <b>T303861R61</b> .....	53
4.6 Tuerca de husillo izquierda <b>T303861R62</b> .....	55
4.7 Unidad del motor <b>T203180R02</b> .....	57
4.8 Unidad de distribución completa <b>T202599R17</b> .....	59
4.9 Unidad de distribución completa <b>T202599R18</b> .....	61
4.10 Mecanismo de desenganche <b>T202411R16</b> .....	63
4.11 Acoplamiento <b>T409423R05</b> .....	65
4.12 Tapa abatible completa <b>T305483R03</b> .....	67
4.13 Cableado completo <b>3GE100800R49</b> .....	¡Error! Marcador no definido.
4.14 Adaptador cableado <b>ED002017R10</b> .....	¡Error! Marcador no definido.
<b>5 Rodillo de soporte.....</b>	<b>72</b>
5.1 Rodillo de soporte completo <b>T304729R29</b> .....	72
<b>6 Palanca rodante .....</b>	<b>74</b>
6.1 Palanca oscilante por rodillos completa <b>T302816R35</b> .....	74
6.2 Palanca oscilante por rodillos completa <b>T302816R36</b> .....	76

<b>7</b>	<b>Desenganche manual .....</b>	<b>78</b>
7.1	Desenganche manual interno <b>T202181R28</b> .....	78
<b>8</b>	<b>Nota de edición .....</b>	<b>81</b>

# 1 Información referente a la Lista de Piezas de Recambio

## 1.1 Información general

La lista de las piezas de recambio consiste de dibujos y lista de piezas, y es muy útil para encontrar los respectivos números de pieza de los componentes de la completa entrada de puerta.

## 1.2 Estructura de número de pieza IFE (número de pieza de columna)

El número de pieza consiste de los siguientes grupos:

- a) Número de Pieza p.e.: T001756
- b) Número de Categoría p.e.: R01

En caso de pedir piezas de recambio, es imprescindible indicar el número de pieza completo consistiendo del número de pieza y el número de categoría.

## 1.3 Nota para la búsqueda de componentes

El índice de materias contiene todos los grupos de análisis con el número de la correspondiente página. Usted encontrará el número de pieza de la correspondiente pieza abriendo la página indicada.

## 1.4 Clasificación de los componentes de la puerta

En la columna “Tipo de Pieza” la Lista de Piezas de Recambio contiene una clasificación de los respectivos componentes clasificados en conformidad con:

- A Pieza de desgaste
- B Piezas de recambio recomendadas para almacenamiento
- C Piezas estructurales y estándar que no están sujetas a desgaste

## 1.5 Pedir piezas de recambio

Para pedir piezas de recambio, favor contáctenos a la siguiente dirección:

**KNORR Bremse GmbH**  
**Division IFE Automatic Door Systems**

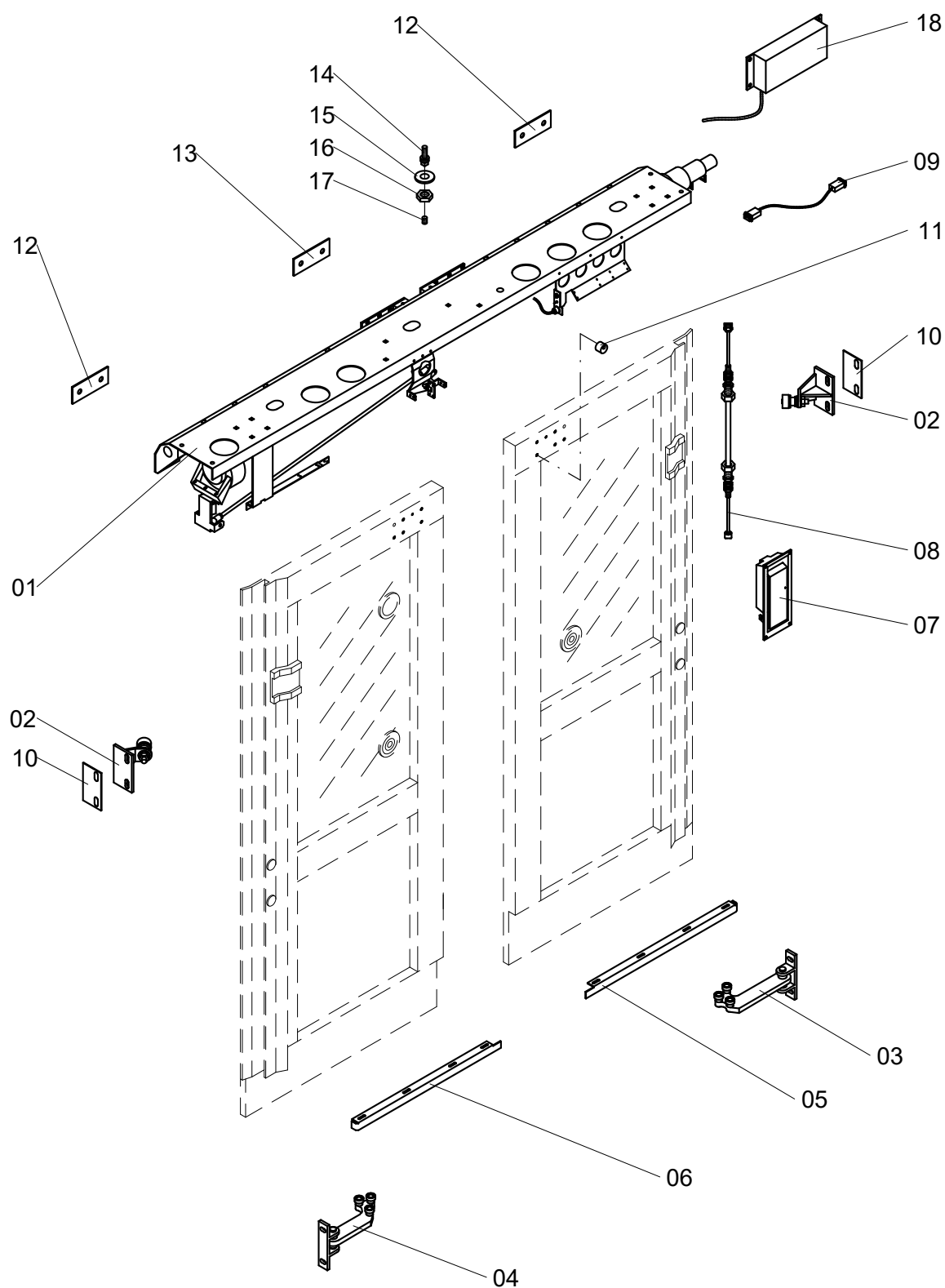
33.a Straße 1  
A-3331 Kematen/Ybbs

Servicio atención al cliente: Puertas automáticas

Tel.: 0043 - 7448 / 9000  
Fax: 0043 - 7448 / 9000 5127  
e-mail: spares@ife-doors.com

## 2 Entrada

### 2.1 Entrada completa

**T003651R01**

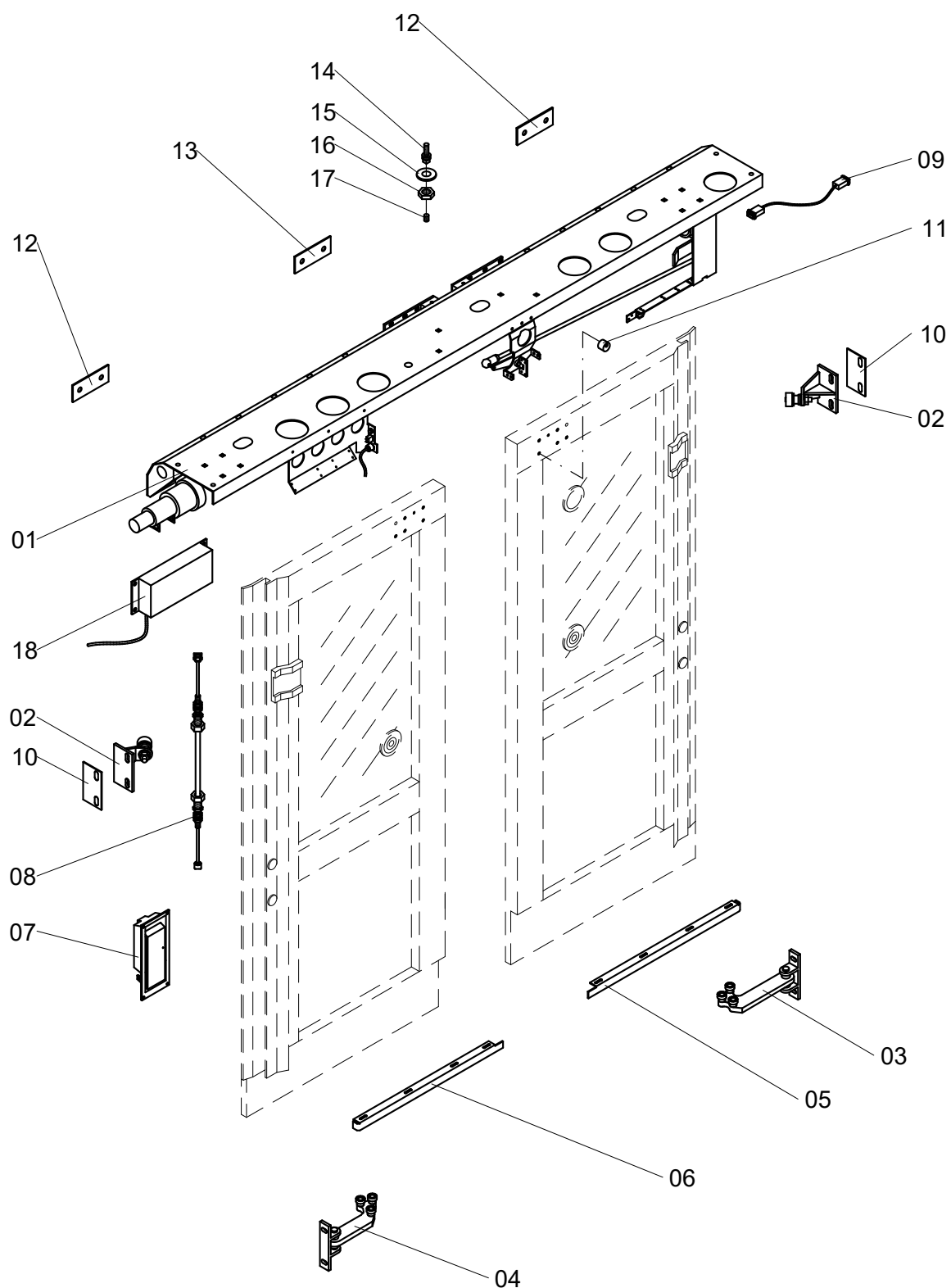
Entrada completa

T003651R01

Art. n°	Número de pieza IFE	Número de pieza Cliente	Denominación	Pce / puerta	Tipo
1	T002741R43		Dispositivo de maniobra de la puerta	1	C
2	T304729R29		Rodillo de soporte	2	C
3	T302816R35		Palanca rodante derecha	1	C
4	T302816R36		Palanca rodante izquierda	1	C
5	T290202R12		Riel – guía (hoja de puerta derecha)	1	C
6	T290202R13		Riel – guía (hoja de puerta izquierda)	1	C
7	T202181R28		Mecanismo de desenganche manual interior	1	C
8	T307165R60		Cable Bowden cable	1	C
9	E900150R19		Partes – E	1	C
10	T410595R26		Arandela de suplemento	12	C
11	T408879R02		Excéntrica	2	C
12	T403595R95		Arandela de suplemento	12	C
13	T407961R50		Arandela de suplemento	6	C
14	T410143R03		Tornillo de fijación	3	C
15	T402655R02		Arandela	3	C
16	4801507		Tuerca DIN 439 – M 18	3	C
17	4102507		Perno roscado DIN 913 - M 10 x 12	3	C
18	3ED01922R23		Unidad de control de puerta MDC-110RS4	1	C

2.2 Entrada completa

**T003651R02**



Entrada completa

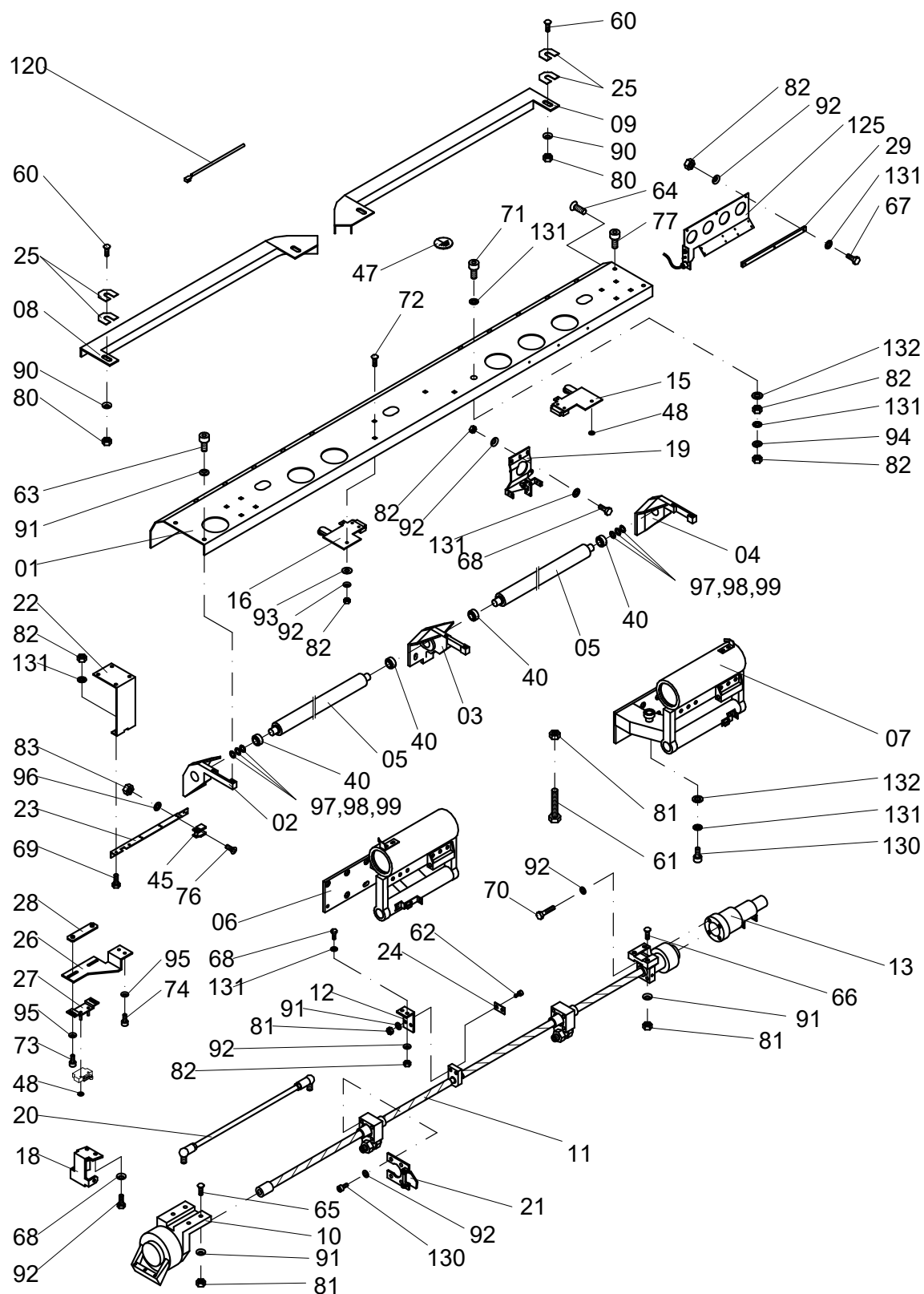
T003651R02

Art. n°	Número de pieza IFE	Número de pieza Cliente	Denominación	Pce / puerta	Tipo
1	T002741R44		Operador de la puerta	1	C
2	T304729R29		Rodillo de soporte	2	C
3	T302816R35		Palanca rodante derecha	1	C
4	T302816R36		Palanca rodante izquierda	1	C
5	T290202R12		Riel – guía (hoja de puerta derecha)	1	C
6	T290202R13		Riel – guía (hoja de puerta izquierda)	1	C
7	T202181R28		Mecanismo de desenganche manual interior	1	C
8	T307165R60		Cable Bowden cable	1	C
9	E900150R19		Partes – E	1	C
10	T410595R26		Arandela de suplemento	12	C
11	T408879R02		Excéntrica	2	C
12	T403595R95		Arandela de suplemento	12	C
13	T407961R50		Arandela de suplemento	6	C
14	T410143R03		Tornillo de fijación	3	C
15	T402655R02		Arandela	3	C
16	4801507		Tuerca DIN 439 – M 18	3	C
17	4102507		Perno roscado DIN 913 - M 10 x 12	3	C
18	3ED01922R23		Unidad de control de puerta MDC-110RS4	1	C

### 3 Operador de puerta T002741R43

### 3.1 Operador de puerta

**T002741R43**



## Operador de puerta

## T002741R43

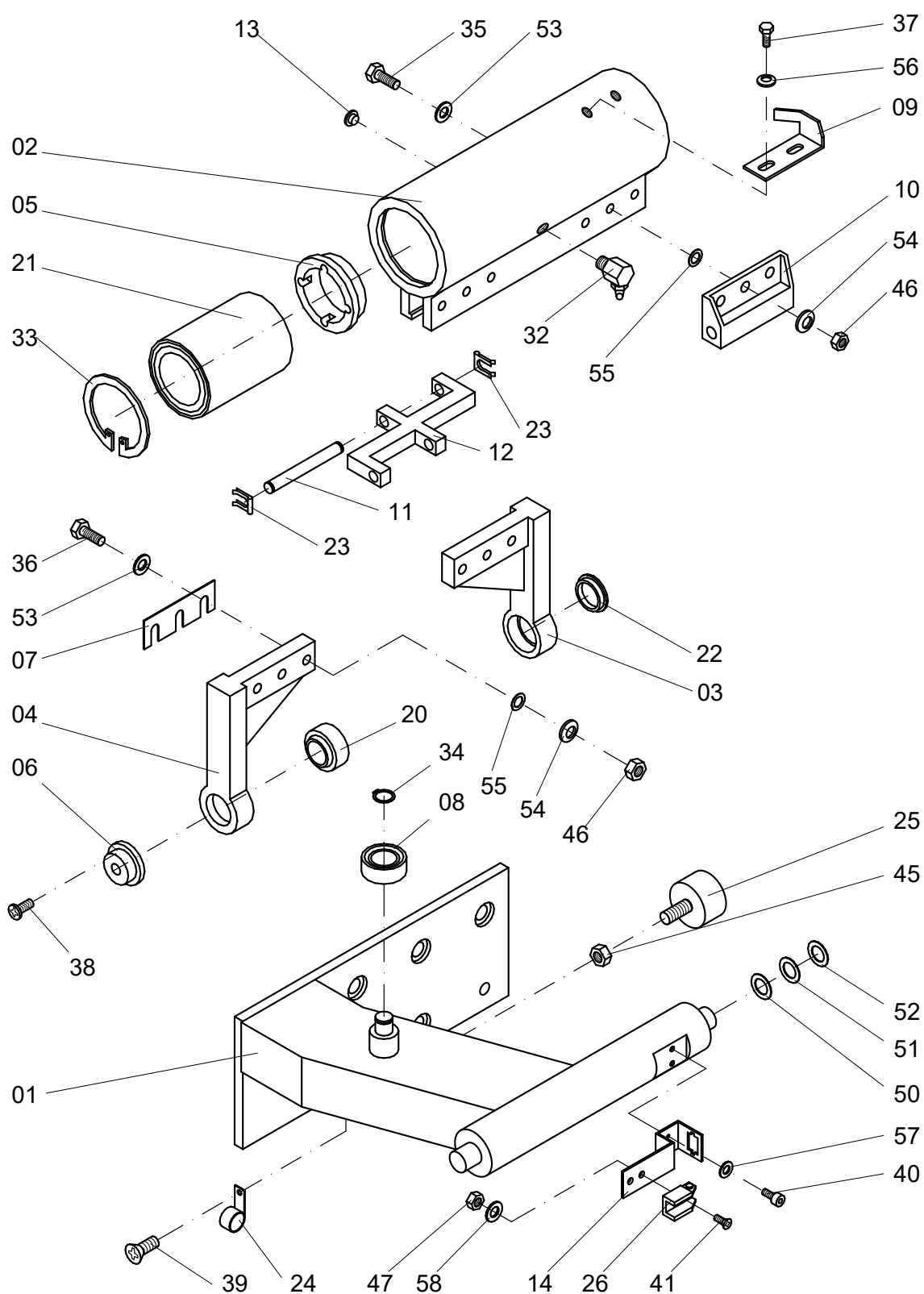
Art. n°	Número de pieza IFE	Número de pieza Cliente	Denomination	pce / puerta	Tipo
1	T002777R69		Consola de soporte	1	C
2	T102822R01		Abrazadera de montaje izquierda	1	C
3	T102822R03		Abrazadera de montaje central	1	C
4	T102822R02		Abrazadera de montaje derecha	1	C
5	T402216R67		Barra de guía	2	C
6	T103329R68		Trole completo izquierdo	1	C
7	T103329R67		Trole completo derecho	1	C
8	T203156R62		Riel – guía izquierdo	1	C
9	T203156R61		Riel – guía derecho	1	C
10	T202825R54		Unidad de freno	1	C
11	T102955R51		Unidad de husillo	1	C
12	T408527R01		Angular	1	C
13	T203180R02		Unidad del motor	1	C
-					
15	T202599R17		Unidad de distribución derecha	1	C
16	T202599R18		Unidad de distribución izquierda	1	C
-					
18	T305150R29		Palanca	1	C
19	T202411R15		Mecanismo de desenganche	1	C
20	T409423R05		Enlace	1	C
21	T305483R02		Tapa de cierre completa	1	C
22	T307225R04		Angular de soporte	1	C
23	T307225R02		Angular	1	C
24	14023065		Hoja de metal de soporte	1	C
25	T403595R72		Arandela de suplemento	12	C
26	T306069R01		Hoja de metal de soporte	1	C
27	T402275R01		Soporte	1	C
28	T408585R02		Hoja de metal	1	C
29	T410756R04		Placa espacial	1	C

Art. n°	Número de pieza IFE	Número de pieza Cliente	Denominación	Pce / puerta	Tipo
-					
40	0006000		Junta articulada de bolas	4	C
-					
44	N401099R03		Emblema de IFE	1	C
45	N300299R12		Conexión de cadena con perno	1	C
-					
47	N401337R01		Emblema	3	C
48	N400588P03		Clip de seguridad 4 SXN	6	C
-					
60	1703107		Tornillo DIN 603 – M 10 x 25	4	C
61	0602627		Tornillo DIN 933 – M 8 x 30	1	C
62	1203457		Tornillo DIN 912 – M 8 x 35	2	C
63	1203157		Tornillo DIN 912 – M 8 x 16	3	C
64	1502200		Tornillo DIN 7991 – M 8 x 16	3	C
65	1702307		Tornillo DIN 603 – M 8 x 40	4	C
66	1702207		Tornillo DIN 603 – M 8 x 35	3	C
67	0601767		Tornillo DIN 933 – M 6 x 30	3	C
68	0601607		Tornillo DIN 933 – M 6 x 20	7	C
69	0601407		Tornillo DIN 933 – M 6 x 16	2	C
70	0402508		Tornillo DIN 931 – M 6 x 45	4	C
71	1202357		Tornillo DIN 912 – M 6 x 25	1	C
72	1701807		Tornillo DIN 603 – M 6 x 20	4	C
73	1201300		Tornillo DIN 912 – M 5 x 16	2	C
74	1201210		Tornillo DIN 933 – M 5 x 12	2	C
-					
76	2602500		Tornillo DIN 965 - M 3 x 8	2	C
77	1304048		Tornillo DIN 6912 - M 8 X 16	3	C
-					
80	5202107		Tuerca DIN 934 – M 10	4	C
81	5201707		Tuerca DIN 934 – M 8	10	C

Art. n°	Número de pieza IFE	Número de pieza Cliente	Denominación	Pce / puerta	Tipo
82	5201407		Tuerca DIN 934 – M 6	18	C
83	5200750		Tuerca DIN 934 – M 3	2	C
-					
90	6108867		Arandela de muelle DIN 6796 - D 10	4	C
91	6108857		Arandela de muelle DIN 6796 - D 8	12	C
92	6108847		Arandela de muelle DIN 6796 - D 6	22	C
93	6301027		Arandela DIN 9021 - B 6,4	4	C
94	6501207		Arandela de muelle DIN 127 - B 6	1	C
95	6108837		Arandela de muelle DIN 6796 - D 5	4	C
96	5802200		Arandela DIN 125 - 3,2	2	C
97	9251150		Disco localizador DIN 988 - 20x28x0,1	1	C
98	9251170		Disco localizador DIN 988 - 20x28x1	1	C
99	9251160		Disco localizador DIN 988 - 20x28x0,3	1	C
-					
120	1304500		Encaje	1	C
-					
123	N402019R01		Emblema	1	C
-					
125	E100800R49		Cableado	1	C
-					
130	1202107		Tornillo DIN 912 - M 6 x 12	6	C
131	5803307		Arandela DIN 125 - 6.4	16	C
132	N401521R01		Arandela de contacto	3	C

3.2 Trole completo

T103329R67

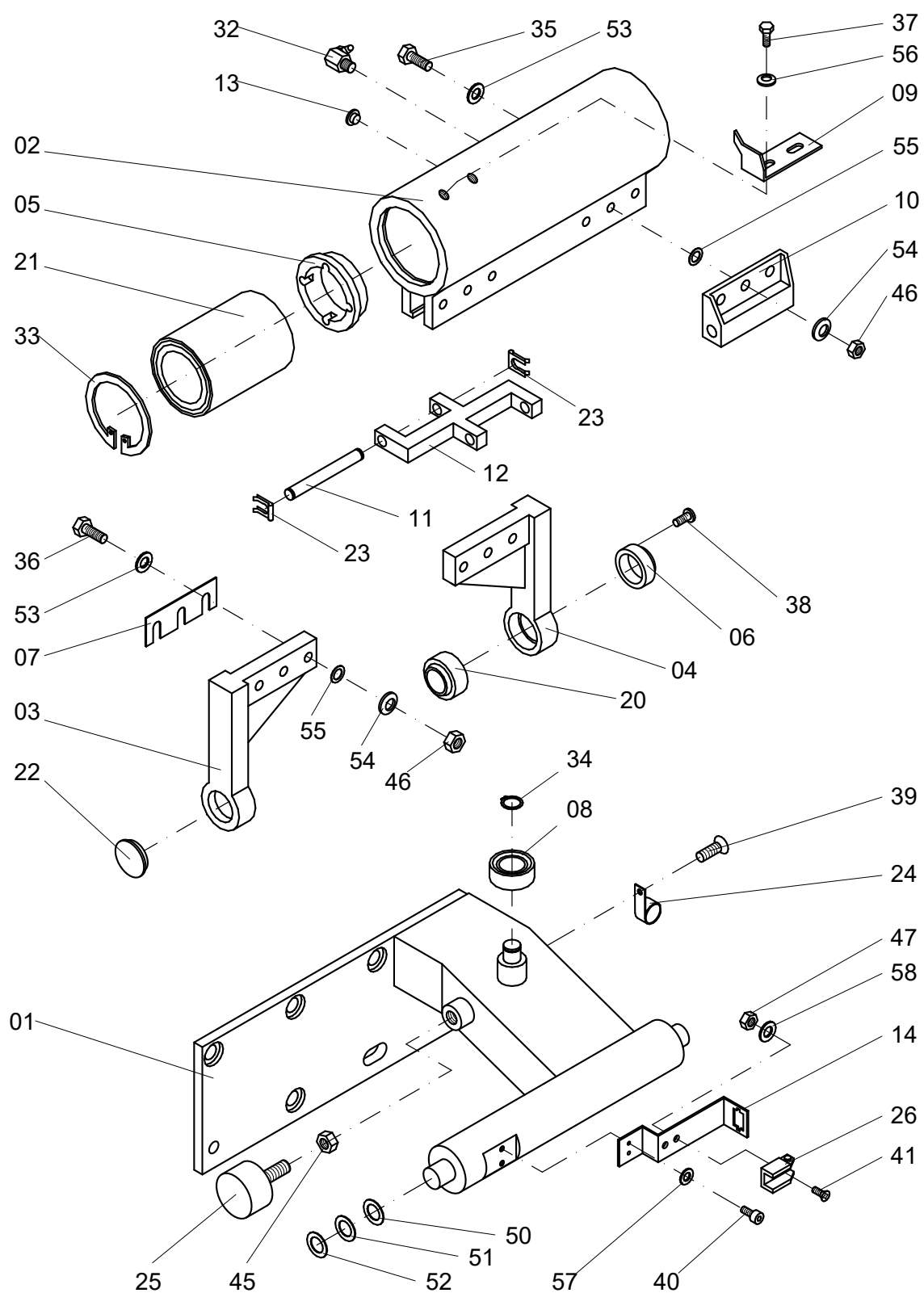


Trole completo **T103329R67**

Art. n°	Número de pieza IFE	Número de pieza Cliente	Denominación	Pce / puerta	Tipo
1	T103531R21		Disp. de transporte de la hoja de puerta	1	C
2	T202401R66		Trolé	1	C
3	T305097R02		Soporte de disp. de transp.de la hoja de p.	1	C
4	T305107R02		Soporte de disp. de transp.de la hoja de p.	1	C
5	T405094R02		Anillo engrasador	1	C
6	T408657R01		Excéntrica	1	C
7	T403595R75		Arandela de suplemento	4	C
8	T400985R01		Rodillo	1	C
9	T304991R19		Leva de conexión	1	C
10	T408677R01		Angular	1	C
11	T406422R06		Perno	2	C
12	T305215R08		Horquilla	1	C
13	N401284R02		Enchufe cónico B41	2	C
14	T409516R14		Soporte de enchufe	1	C
-					
20	0006000		Junta articulada de bolas	2	C
21	N300147R18		Cojinete lineal	2	C
22	N401666R02		Enchufe de protección	1	C
23	N400244P56		Clip de seguridad 12 SXN	4	C
24	N401249R03		Abrazadera	3	C
25	N400826R29		Parachoques de goma	1	C
26	N300299R11		Conexión de cadena con perno	1	C
-					
32	9701507		Engrasador	1	C
33	8403400		Anillo de Seguridad DIN 472 – I 62 x 2	2	C
34	8300700		Anillo de Seguridad DIN 471 – A 12 x 1	1	C
35	0403507		Tornillo DIN 931 – M 8 x 60	3	C
36	0403457		Tornillo DIN 931 – M 8 x 55	3	C
37	0600450		Tornillo DIN 933 – M 5 x 10	2	C

Art. n°	Número de pieza IFE	Número de pieza Cliente	Denominación	Pce / puerta	Tipo
38	2204301		Tornillo DIN 7985 – M 5 x 12	1	C
39	2203200		Tornillo DIN 7985 – M 4 x 8	3	C
40	1200300		Tornillo DIN 912 – M 4 x 10	2	C
41	2602500		Tornillo DIN 965 – M 3 x 8	2	C
-					
45	5202107		Tuerca DIN 934 - M 10	1	C
46	5201707		Tuerca DIN 934 - M 8	6	C
47	5200750		Tuerca DIN 934 - M 3	2	C
-					
50	9251170		Disco localizador DIN 988 - 20x28x1	1	C
51	9251160		Disco localizador DIN 988 - 20x28x0,3	1	C
52	9251150		Disco localizador DIN 988 - 20x28x0,1	1	C
53	5803807		Arandela DIN 125 - 8.4	6	C
54	6108857		Arandela de muelle DIN 6796 - D 8	6	C
55	9244480		Disco localizador DIN 988 - 8 x 14 x 0,1	6	C
56	6108830		Arandela de muelle DIN 6796 - D 5	2	C
57	5802600		Arandela DIN 125 - 4,3	2	C
58	5802200		Arandela DIN 125 - 3,2	2	C

## 3.3 Trole completo

**T103329R68**

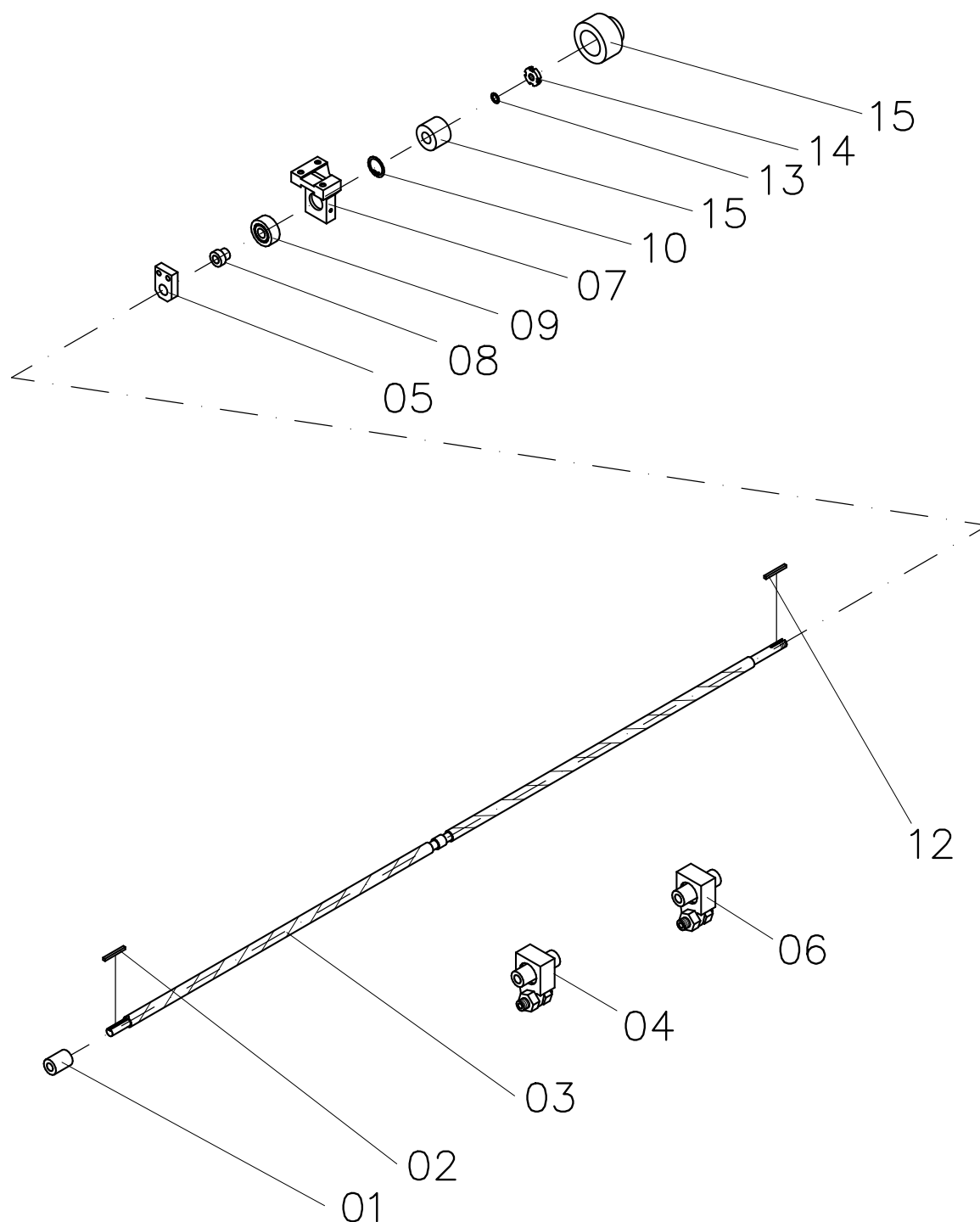
## Trole completo

## T103329R68

Art. n°	Número de pieza IFE	Número de pieza Cliente	Denominación	Pce / puerta	Tipo
1	T103531R22		Disp. de transporte de la hoja de puerta	1	C
2	T202401R66		Trolé	1	C
3	T305097R02		Soporte de disp. de transp.de la hoja de p.	1	C
4	T305107R02		Soporte de disp. de transp.de la hoja de p.	1	C
5	T405094R02		Anillo engrasador	1	C
6	T408657R01		Excéntrica	1	C
7	T403595R75		Arandela de suplemento	4	C
8	T400985R01		Rodillo	1	C
9	T304991R20		Leva de conexión	1	C
10	T408677R01		Angular	1	C
11	T406422R06		Perno	2	C
12	T305215R09		Horquilla	1	C
13	N401284R02		Enchufe cónico B41	2	C
14	T409516R13		Soporte de enchufe	1	C
-					
20	0006000		Junta articulada de bolas	2	C
21	N300147R18		Cojinete lineal	2	C
22	N401666R02		Enchufe de protección	1	C
23	N400244P56		Clip de seguridad 12 SXN	4	C
24	N401249R03		Abrazadera	3	C
25	N400826R29		Parachoques de goma	1	C
26	N300299R11		Conexión de cadena con perno	1	C
-					
32	9701507		Engrasador	1	C
33	8403400		Anillo de seguridad DIN 472 – I 62 x 2	2	C
34	8300700		Anillo de seguridad DIN 471 – A 12 x 1	1	C
35	0403507		Tornillo DIN 931 – M 8 x 60	3	C
36	0403457		Tornillo DIN 931 – M 8 x 55	3	C
37	0600450		Tornillo DIN 933 – M 5 x 10	2	C

Art. n°	Número de pieza IFE	Número de pieza Cliente	Denominación	Pce / puerta	Tipo
38	2204301		Tornillo DIN 7985 – M 5 x 12	1	C
39	2203200		Tornillo DIN 7985 – M 4 x 8	3	C
40	1200300		Tornillo DIN 912 – M 4 x 10	2	C
41	2602500		Tornillo DIN 965 – M 3 x 8	2	C
-					
45	5202107		Tuerca DIN 934 - M 10	1	C
46	5201707		Tuerca DIN 934 - M 8	6	C
47	5200750		Tuerca DIN 934 - M 3	2	C
-					
50	9251170		Disco localizador DIN 988 - 20x28x1	1	C
51	9251160		Disco localizador DIN 988 - 20x28x0,3	1	C
52	9251150		Disco localizador DIN 988 - 20x28x0,1	1	C
53	5803807		Arandela DIN 125 - 8.4	6	C
54	6108857		Arandela de muelle DIN 6796 - D 8	6	C
55	9244480		Disco localizador DIN 988 - 8x14x0,1	6	C
56	6108830		Arandela de muelle DIN 6796 - D 5	2	C
57	5802600		Arandela DIN 125 - 4,3	2	C
58	5802200		Arandela DIN 125 - 3,2	2	C

## 3.4 Unidad de husillo

**T102955R51**

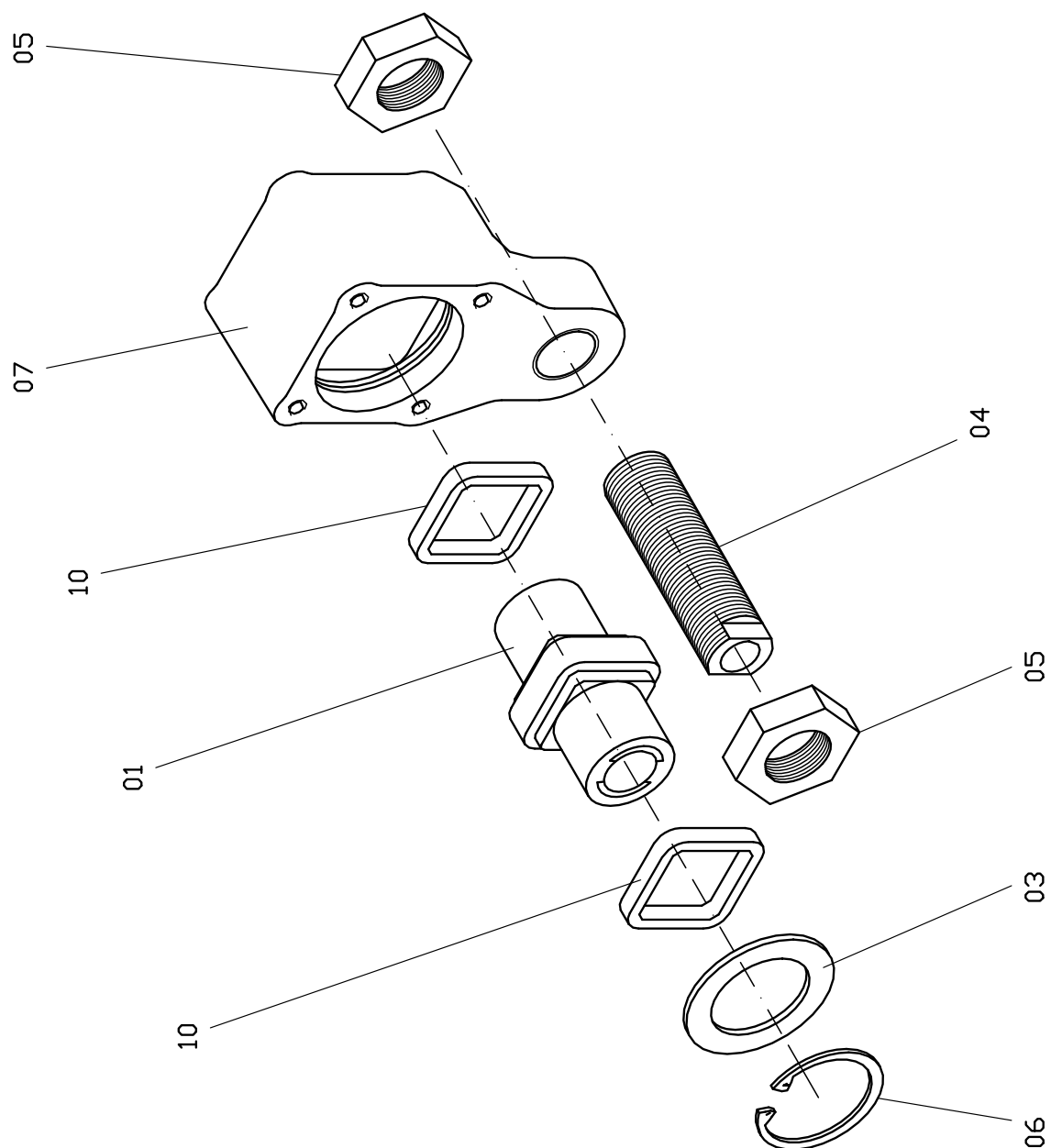
Unidad de husillo

**T102955R51**

Art. n°	Número de pieza IFE	Número de pieza Cliente	Denominación	Pce / puerta	Tipo
1	T406833R02		Manguito	1	C
2	9200310		Lengueta DIN 6885 - 5 x 5 x 36	1	C
3	T202808R03		Husillo	1	C
4	T303861R62		Tuerca (izquierda)	1	C
5	T406832R02		Cojinete (centro)	1	C
6	T303861R61		Tuerca (derecha)	1	C
7	T102953R01		Pieza de fundición	1	C
8	T406834R03		Manguito	1	C
9	9600940		Rodamiento de bolas a rótula	1	C
10	8403050		Anillo de seguridad DIN 472 - I 52 x 2	1	C
-					
12	9200284		Lengueta DIN 6885 - 5 x 5 x 25	1	C
13	N300229R53		Delantal MB 2	1	C
14	N300229R03		Tuerca de vástago KM 2	1	C
15	N300209R51		Embrague	1	C

3.5 Tuerca de husillo derecha

**T303861R61**



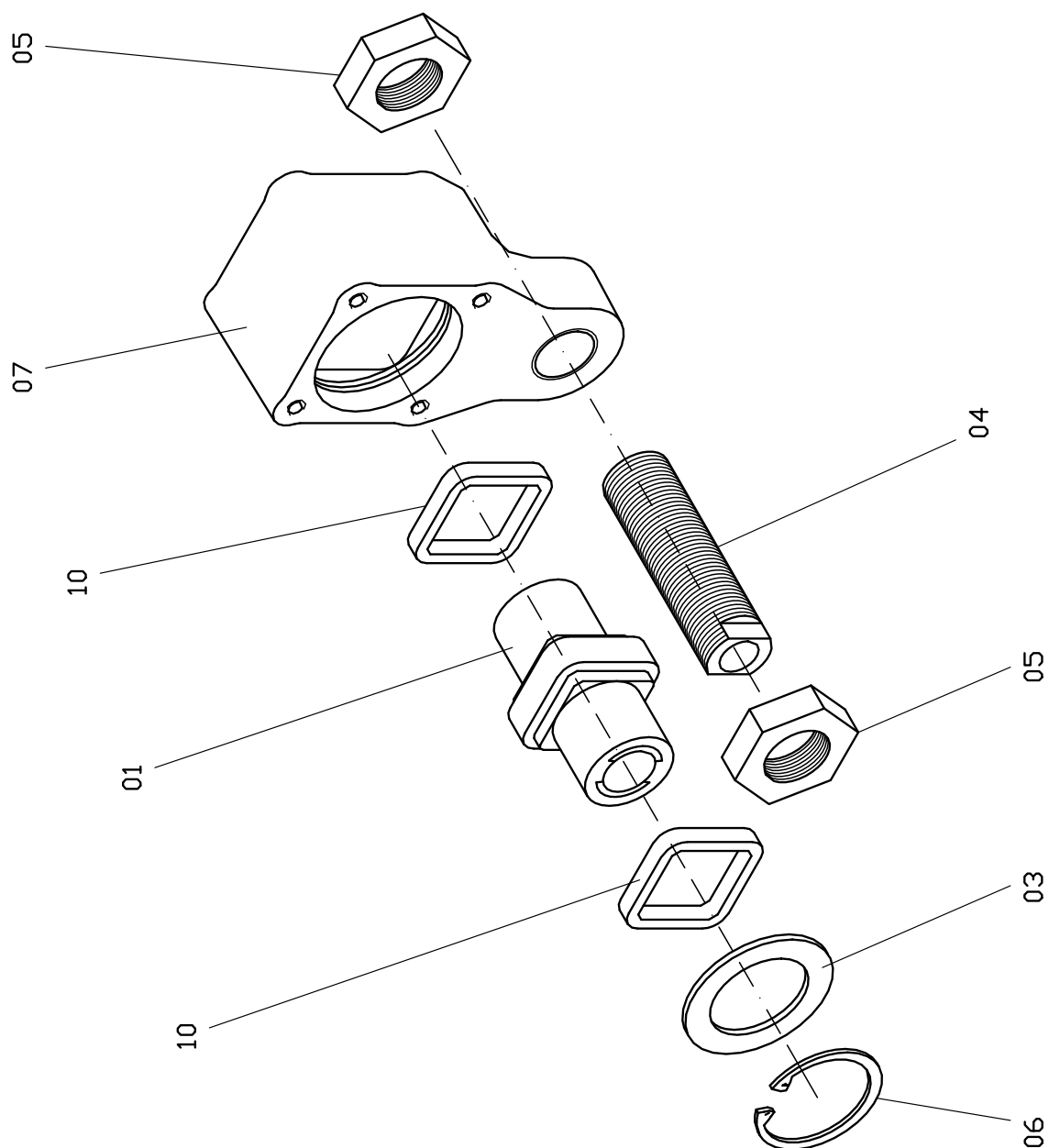
Tuerca de husillo izquierda

**T303861R61**

Art. n°	Número de pieza IFE	Número de pieza Cliente	Denominación	Pce / puerta	Tipo
1	T303863R22		Tuerca	1	C
-					
3	T408042R01		Disco estabilizador	1	C
4	T407826R06		Perno roscado	1	C
5	5303807		Tuerca DIN 936 - M20X1,5	2	C
6	8402757		Anillo de seguridad DIN 472 - I 45X1,75	1	C
7	T305040R07		Caja	1	C
-					
10	T408043R02		Anillo de goma	2	C

3.6 Tuerca de husillo izquierda

**T303861R62**



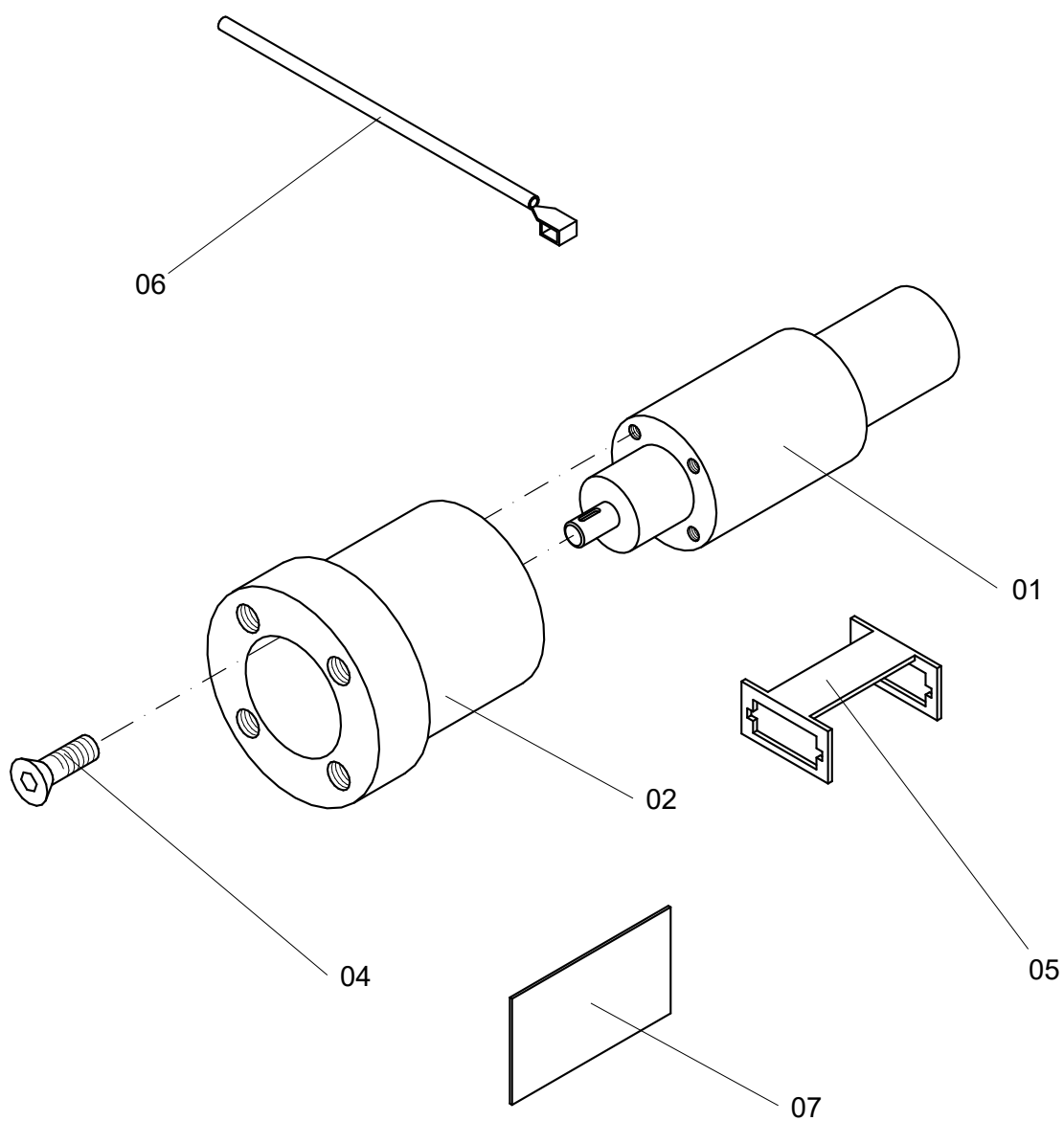
Tuerca de husillo izquierda

**T303861R62**

Art. n°	Número de pieza IFE	Número de pieza Cliente	Denominación	Pce / puerta	Tipo
1	T303863R23		Tuerca	1	C
-					
3	T408042R01		Disco estabilizador	1	C
4	T407826R06		Perno roscado	1	C
5	5303807		Tuerca DIN 936 - M20X1,5	2	C
6	8402757		Anillo de seguridad DIN 472 - I 45X1,75	1	C
7	T305040R07		Caja	1	C
-					
10	T408043R02		Anillo de goma	2	C

3.7 Unidad del motor

**T203180R02**



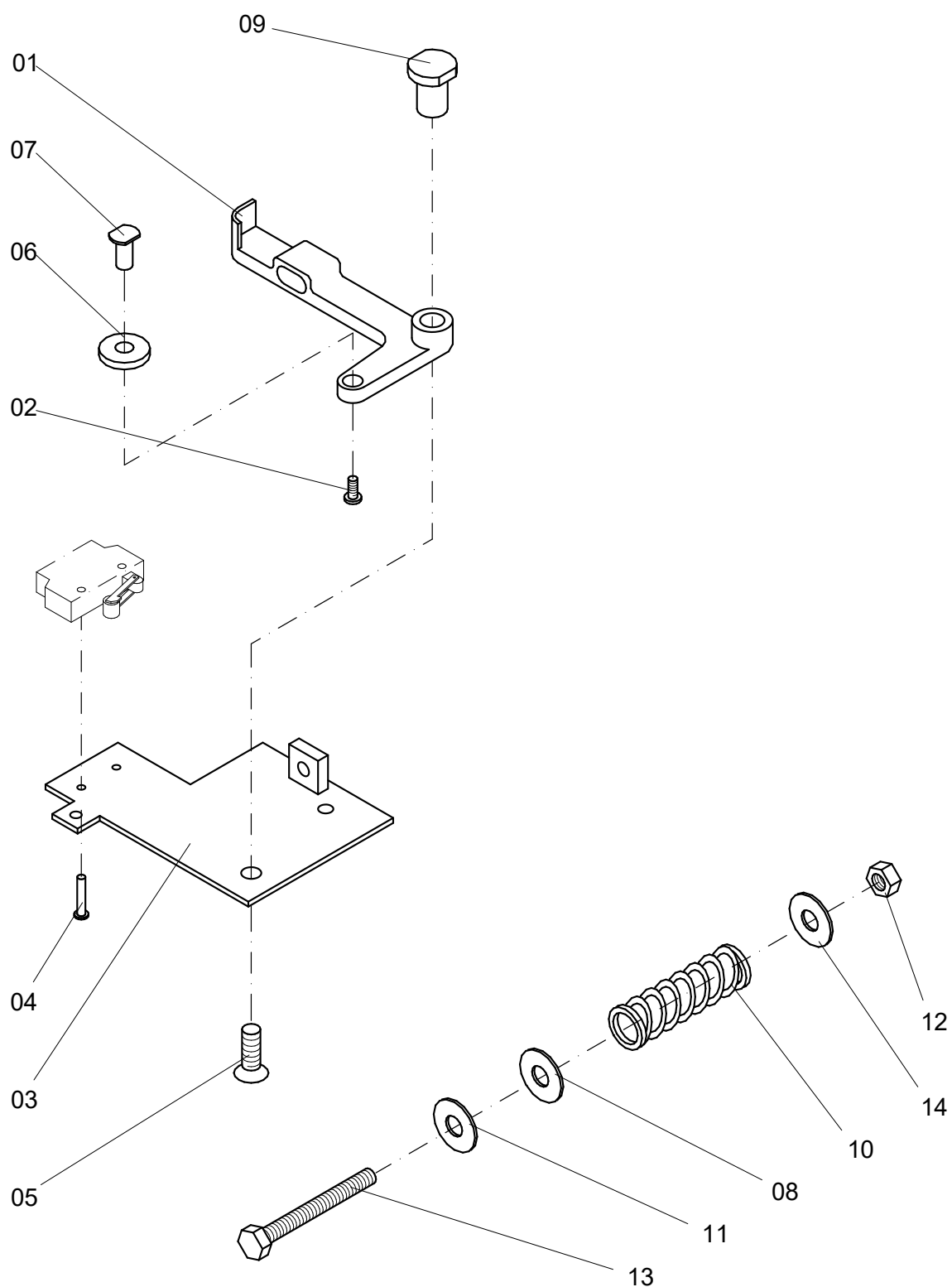
Unidad del motor

**T203180R02**

Art. n°	Número de pieza IFE	Número de pieza Cliente	Denominación	Pce / puerta	Tipo
1	N300406R95		Motor	1	C
2	T203181R01		Reborde	1	C
-					
4	1490000		Tornillo DIN 7991 - M 5 x 10	4	C
5	T307228R01		Cubo	1	C
6	N401218R01		Encaje	2	C
7	E403496R01		Etiqueta de advertencia	2	C

3.8 Unidad de distribución completa

**T202599R17**



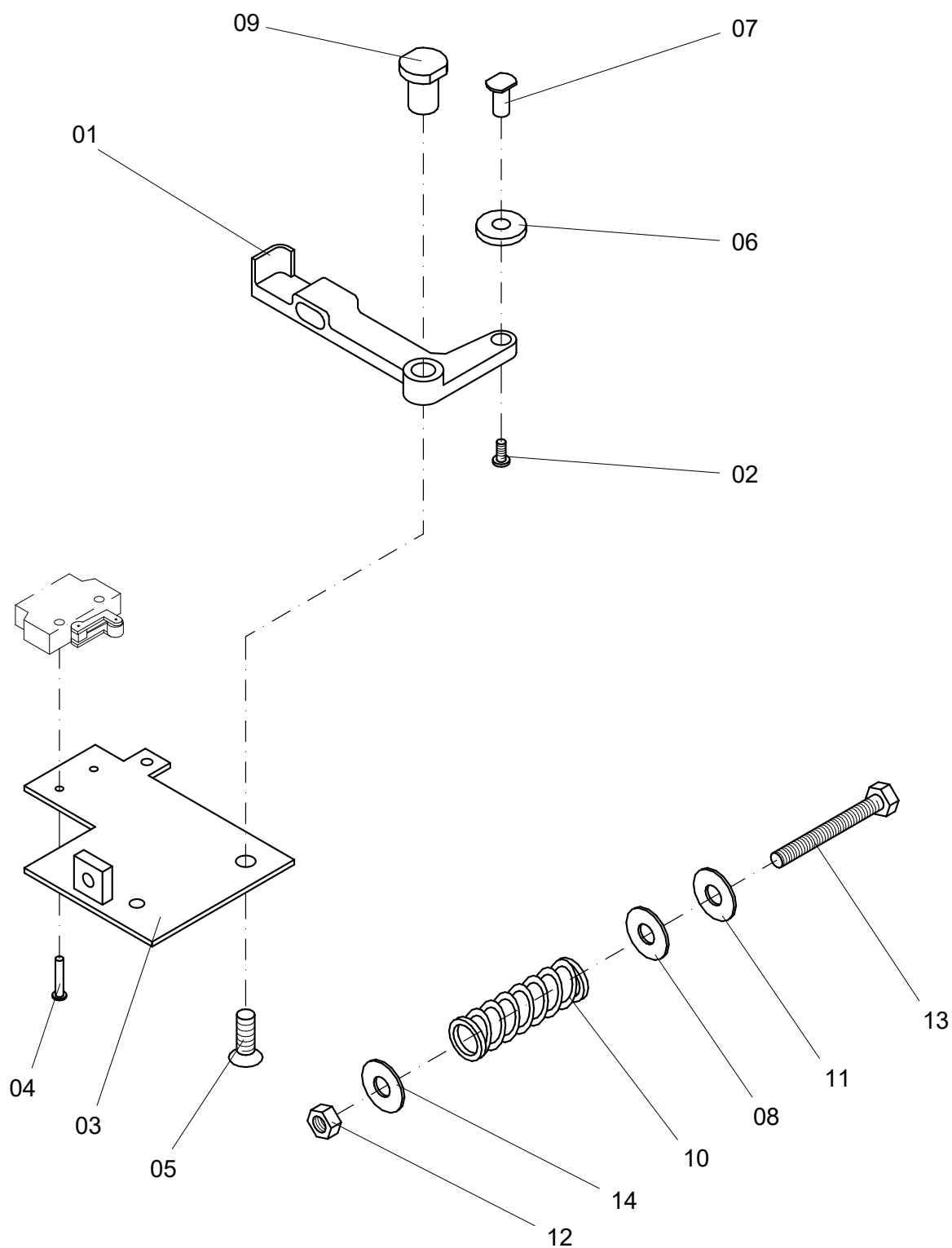
Unidad de distribución completa

**T202599R17**

Art. n°	Número de pieza IFE	Número de pieza Cliente	Denominación	Pce / puerta	Tipo
1	T304999R09		Palanca	1	C
2	4400000		Tornillo DIN 921 - M 4 x 10	1	C
3	T304998R04		Placa de apoyo	1	C
4	7305000		Perno	2	C
5	1501208		Tornillo DIN 7991 - M 6 x 12	1	C
6	T408506R03		Rodillo	1	C
7	T409141R03		Perno del cojinete	1	C
8	T400215R59		Arandela	1	C
9	T408507R03		Perno	1	C
10	N401683R01		Muelle de compresión	1	C
11	5803300		Arandela DIN 125 - 6,4	2	C
12	5201200		Tuerca DIN 934 - M 5	2	C
13	0401950		Tornillo DIN 931 - M 5 x 80	1	C
14	6301010		Arandela DIN 9021 - 5.3	1	C

3.9 Unidad de distribución completa

**T202599R18**

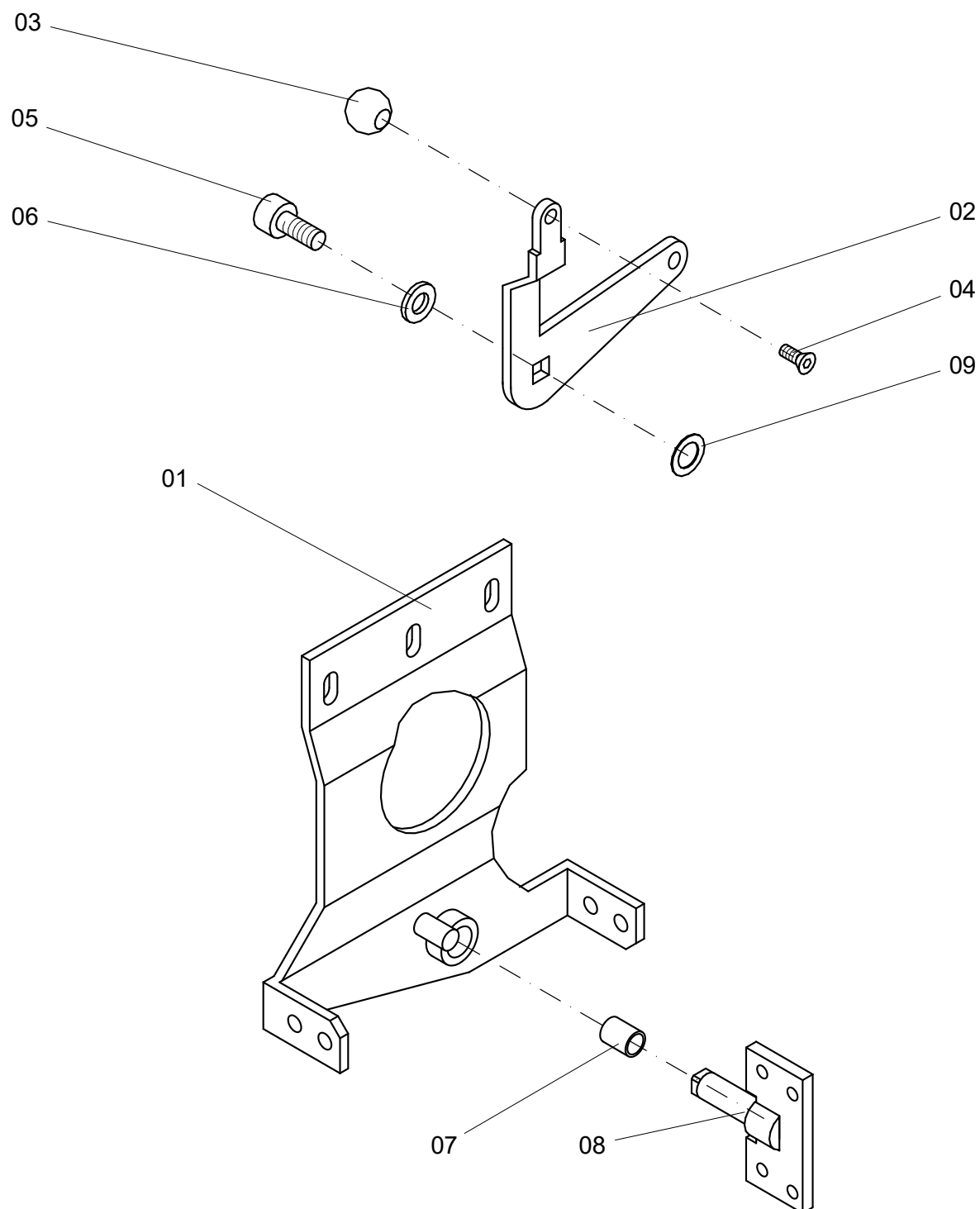


Unidad de distribución completa

**T202599R18**

Art. n°	Número de pieza IFE	Número de pieza Cliente	Denominación	Pce / puerta	Tipo
1	T304999R10		Palanca	1	C
2	4400000		Tornillo DIN 921 - M 4 x 10	1	C
3	T304998R05		Placa de apoyo	1	C
4	7305000		Perno	2	C
5	1501208		Tornillo DIN 7991 - M 6 x 12	1	C
6	T408506R03		Rodillo	1	C
7	T409141R03		Perno del cojinete	1	C
8	T400215R59		Arandela	1	C
9	T408507R03		Perno	1	C
10	N401683R01		Muelle de compresión	1	C
11	5803300		Arandela DIN 125 - 6,4	2	C
12	5201200		Tuerca DIN 934 - M 5	2	C
13	0401950		Tornillo DIN 931 - M 5 x 80	1	C
14	6301010		Arandela DIN 9021 - 5.3	1	C

## 3.10 Mecanismo de desenganche

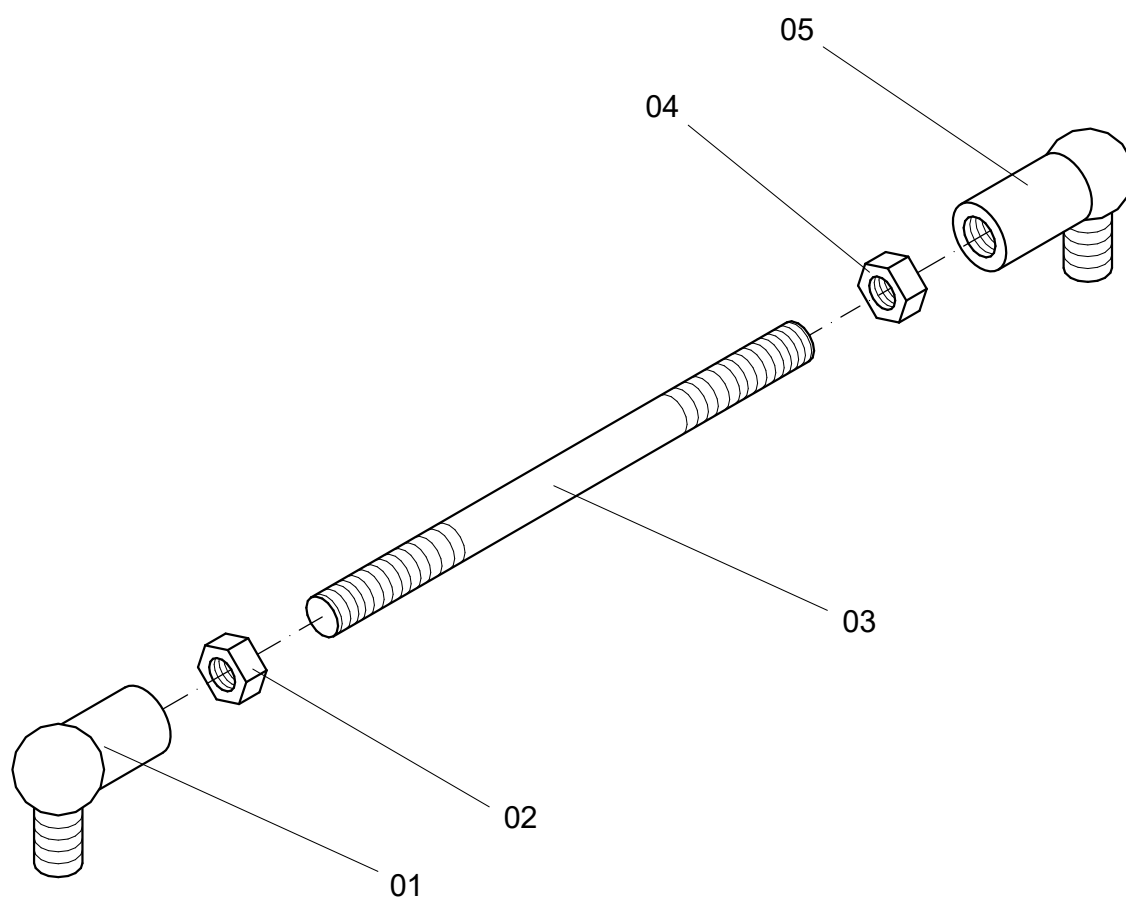
**T202411R15**

## Mecanismo de desenganche

## T202411R15

Art. n°	Número de pieza IFE	Número de pieza Cliente	Denominación	Pce / puerta	Tipo
1	T202806R09		Cojinete	1	C
2	T305482R05		Palanca	1	C
3	8300000		Bola	1	C
4	1490000		Tornillo DIN 7991 - M 5 x 10	1	C
5	1400200		Tornillo DIN 7984 - M 5 x 16	1	C
6	6108830		Arandela de muelle DIN 6796 - D 5	1	C
7	N400584P09		Boquilla 10/12 x 10	2	C
8	T305481R11		Conexión de cable Bowden	1	C
9	9244720		Disco localizador DIN 988 - 10x16x0,1	1	C

## 3.11 Acoplamiento

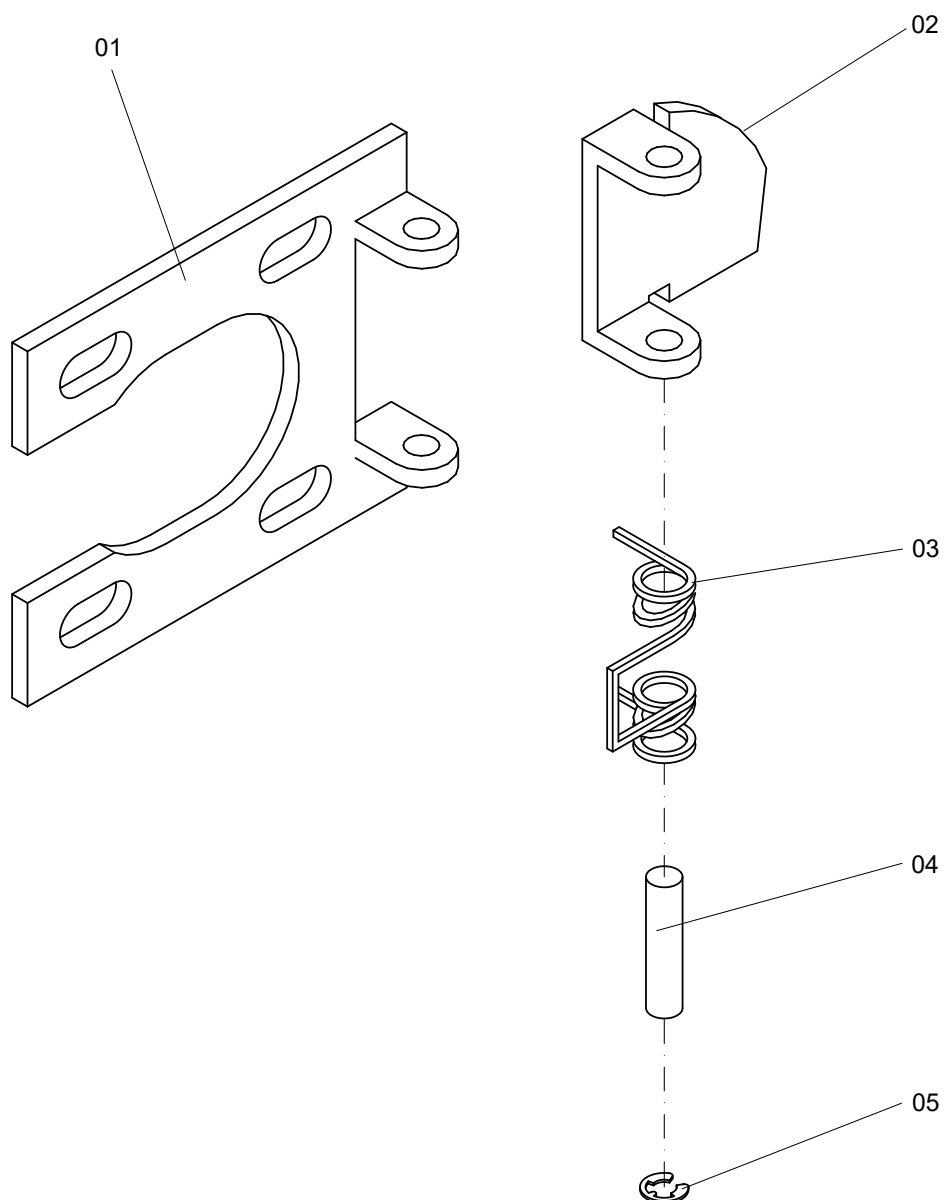
**T409423R05**

## Acoplamiento

## T409423R05

Art. n°	Número de pieza IFE	Número de pieza Cliente	Denominación	Pce / puerta	Tipo
1	N401056R09		Articulación angular	1	C
2	5201407		Tuerca DIN 934 - M 6	1	C
3	T409424R06		Barra	1	C
4	5201417		Tuerca DIN 934 - M 6 de paso izquierdo	1	C
5	N401056R19		Articulación angular	1	C

## 3.12 Tapa abatible completa

**T305483R02**

Tapa abatible completa

**T305483R02**

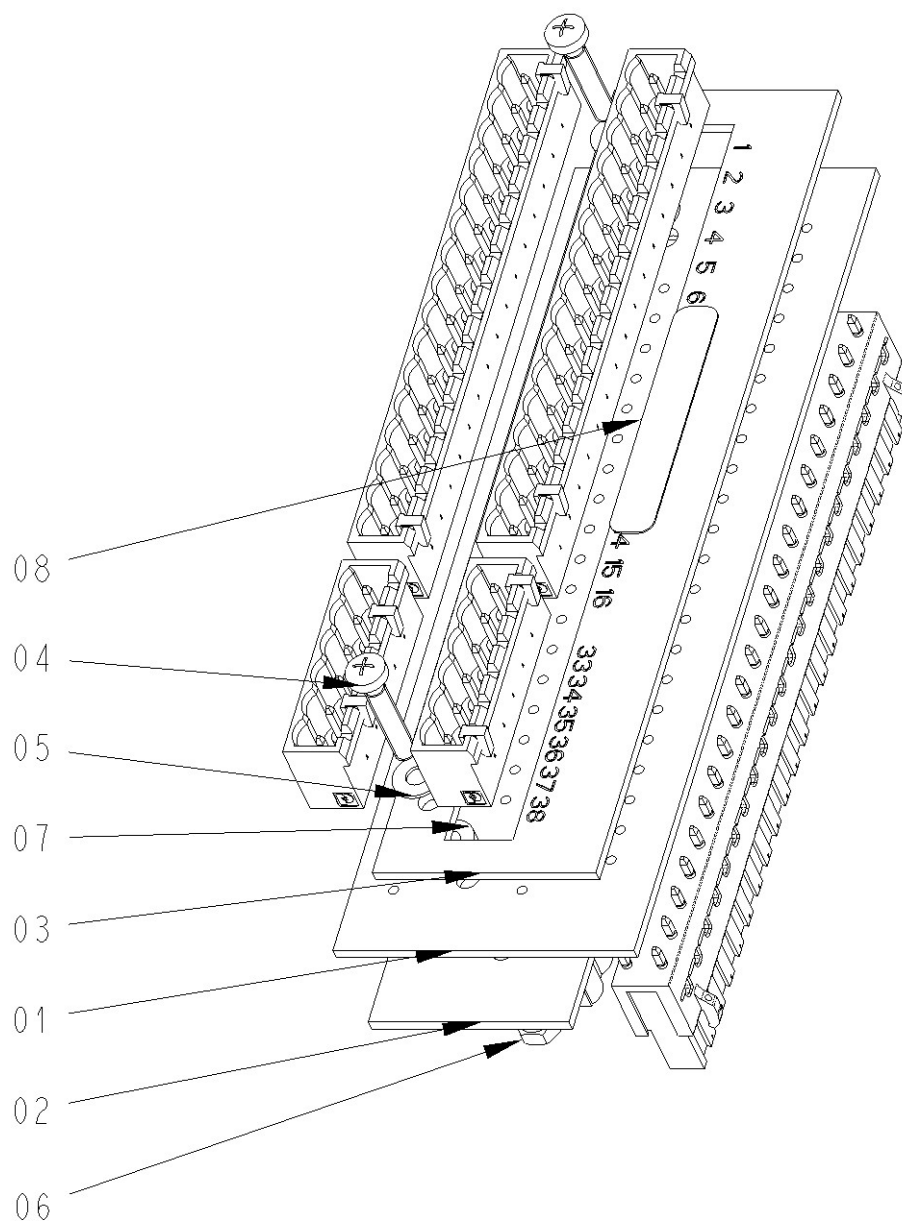
Art. n°	Número de pieza IFE	Número de pieza Cliente	Denominación	Pce / puerta	Tipo
1	T305484R01		Tapa abatible	1	C
2	T409261R02		Placa de base de la tapa	1	C
3	N401907R01		Resorte de torsión	1	C
4	T409262R01		Perno	1	C
5	6850020		Arandela de fijación DIN 6799 - 3,2	2	C

## 3.13 Cableado completo

**3GE100800R49**

Art. n°	Número de pieza IFE	Número de pieza Cliente	Denominación	Pce / puerta	Tipo
1	E100800R49		Cableado	1	C
-	-	-	-	-	-
50	ED20150R09		Adaptador cableado	1	C

## 3.14 Adaptador de cableado

**ED20150R09**

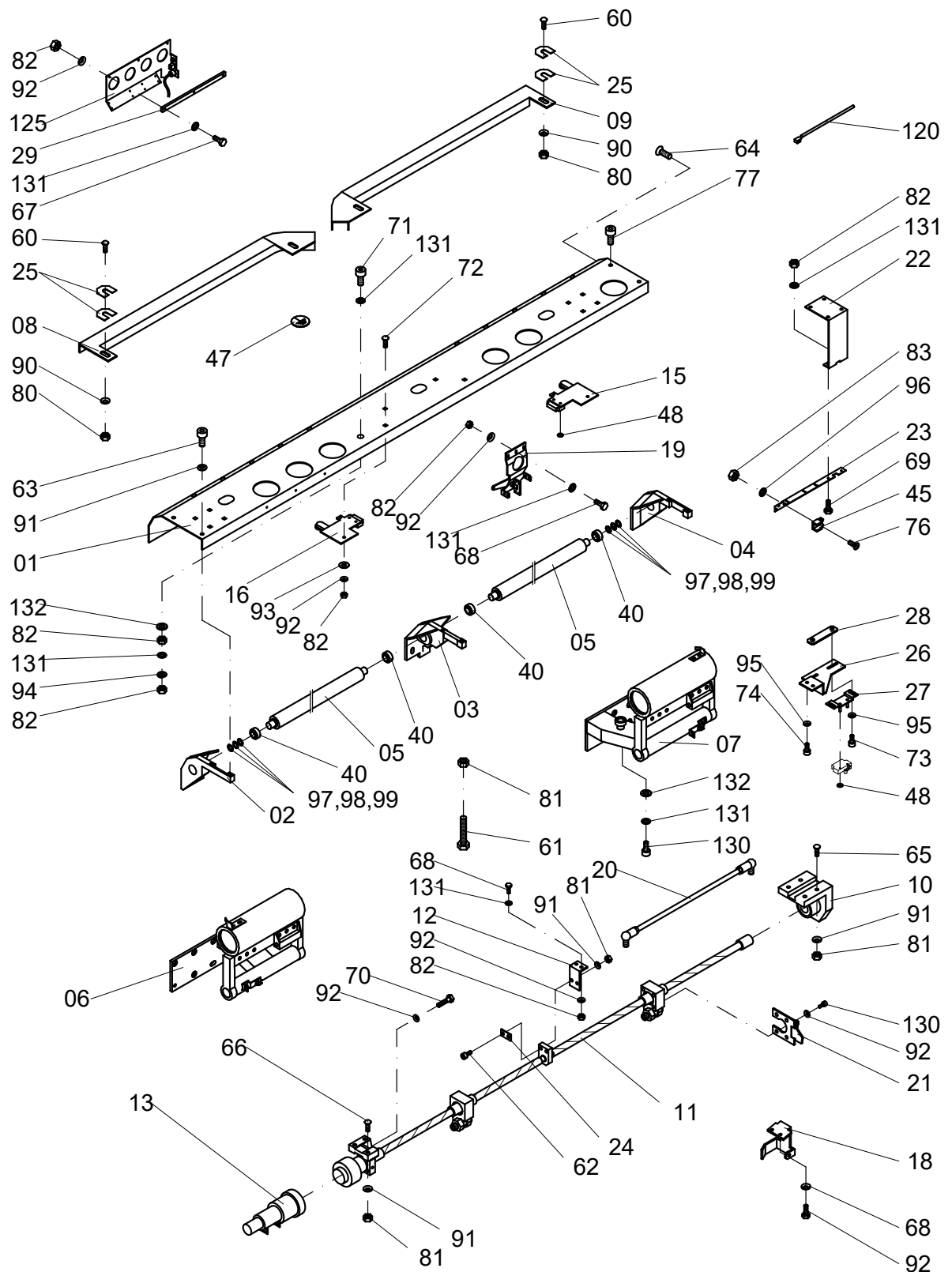
## Adaptador de cableado

## ED002017R10

Item n°	Part number IFE	Part number Customer	Denomination	pce / door	Type
1	ED002018R04		Adaptador	1	C
2	ED002018R05- PCB		Pletina	1	C
3	ED002018R06- PCB		Pletina	1	C
4	7D2202550		Tornillo	2	C
5	474785		Tuerca	4	C
6	7L5200750		Tornillo cabez hexagonal	2	C
7	N400907P02		Sleeve	4	C
8	N401099R31		Etiqueta	1	C

## 4 Operador de Puerta T002741R44

### 4.1 Operador de puerta

**T002741R44**


## Operador de puerta

## T002741R44

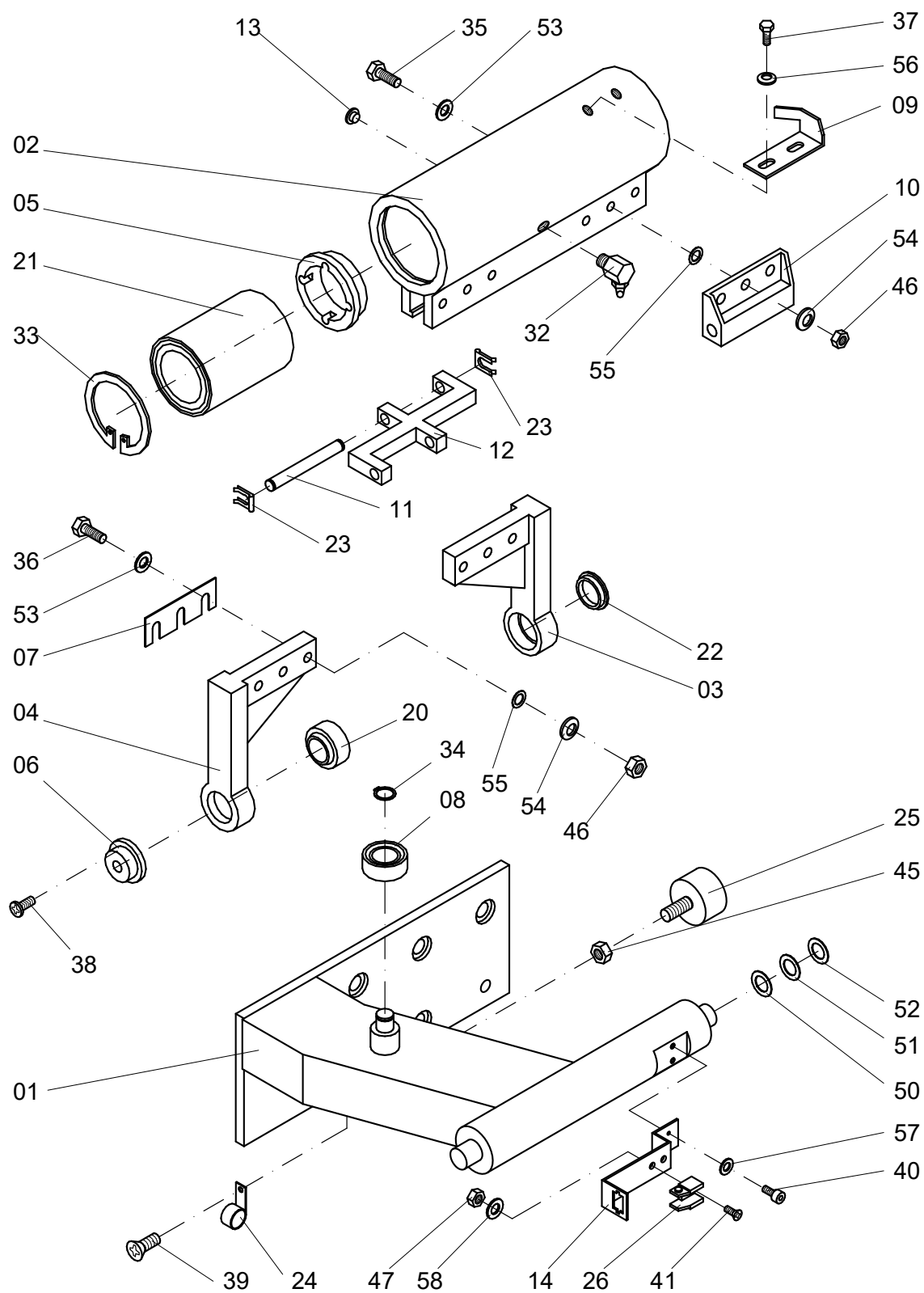
Art. n°	Número de pieza IFE	Número de pieza Cliente	Denominación	Pce / puerta	Tipo
1	T002777R70		Consola de soporte	1	C
2	T102822R01		Abrazadera de montaje izquierda	1	C
3	T102822R03		Abrazadera de montaje central	1	C
4	T102822R02		Abrazadera de montaje derecha	1	C
5	T402216R67		Barra de guía	2	C
6	T103329R72		Trole completo izquierdo	1	C
7	T103329R71		Trole completo derecho	1	C
8	T203156R62		Riel – guía izquierdo	1	C
9	T203156R61		Riel – guía derecho	1	C
10	T202825R54		Unidad de freno	1	C
11	T102955R51		Unidad de husillo	1	C
12	T408527R01		Angular	1	C
13	T203180R02		Unidad del motor	1	C
-					
15	T202599R17		Unidad de distribución derecha	1	C
16	T202599R18		Unidad de distribución izquierda	1	C
-					
18	T305150R30		Palanca	1	C
19	T202411R16		Mecanismo de desenganche	1	C
20	T409423R05		Enlace	1	C
21	T305483R03		Tapa de cierre completa	1	C
22	T307225R04		Angular de soporte	1	C
23	T307225R03		Angular	1	C
24	I4023065		Hoja de metal de soporte	1	C
25	T403595R72		Arandela de suplemento	12	C
26	T306069R02		Hoja de metal de soporte	1	C
27	T402275R01		Soporte	1	C
28	T408585R02		Hoja de metal	1	C
29	T410756R04		Placa espacial	1	C

Art. n°	Número de pieza IFE	Número de pieza Cliente	Denominación	Pce / puerta	Tipo
-					
40	0006000		Junta articulada de bolas	4	C
-					
44	N401099R03		Emblema de IFE	1	C
45	N300299R12		Conexión de cadena con perno	1	C
-					
47	N401337R01		Emblema	3	C
48	N400588P03		Clip de seguridad 4 SXN	6	C
-					
60	1703107		Tornillo DIN 603 – M 10 x 25	4	C
61	0602627		Tornillo DIN 933 – M 8 x 30	1	C
62	1203457		Tornillo DIN 912 – M 8 x 35	2	C
63	1203157		Tornillo DIN 912 – M 8 x 16	3	C
64	1502200		Tornillo DIN 7991 – M 8 x 16	3	C
65	1702307		Tornillo DIN 603 – M 8 x 40	4	C
66	1702207		Tornillo DIN 603 – M 8 x 35	3	C
67	0601767		Tornillo DIN 933 – M 6 x 30	3	C
68	0601607		Tornillo DIN 933 – M 6 x 20	7	C
69	0601407		Tornillo DIN 933 – M 6 x 16	2	C
70	0402508		Tornillo DIN 931 – M 6 x 45	4	C
71	1202357		Tornillo DIN 912 – M 6 x 25	1	C
72	1701807		Tornillo DIN 603 – M 6 x 20	4	C
73	1201300		Tornillo DIN 912 – M 5 x 16	2	C
74	1201210		Tornillo DIN 933 – M 5 x 12	2	C
-					
76	2602500		Tornillo DIN 965 - M 3 x 8	2	C
77	1304048		Tornillo DIN 6912 - M 8 X 16	3	C
-					
80	5202107		Tuerca DIN 934 – M 10	4	C
81	5201707		Tuerca DIN 934 – M 8	10	C

Art. n°	Número de pieza IFE	Número de pieza Cliente	Denominación	Pce / puerta	Tipo
82	5201407		Tuerca DIN 934 – M 6	18	C
83	5200750		Tuerca DIN 934 – M 3	2	C
-					
90	6108867		Arandela de muelle DIN 6796 - D 10	4	C
91	6108857		Arandela de muelle DIN 6796 - D 8	12	C
92	6108847		Arandela de muelle DIN 6796 - D 6	22	C
93	6301027		Arandela DIN 9021 - B 6,4	4	C
94	6501207		Arandela de muelle DIN 127 - B 6	1	C
95	6108837		Arandela de muelle DIN 6796 - D 5	4	C
96	5802200		Arandela DIN 125 - 3,2	2	C
97	9251150		Disco localizador DIN 988 – 20x28x0,1	1	C
98	9251170		Disco localizador DIN 988 - 20x28x1	1	C
99	9251160		Disco localizador DIN 988 - 20x28x0,3	1	C
-					
120	1304500		Enlace	1	C
-					
123	N402019R01		Etiqueta	1	C
-					
125	E100800R50		Cableado	1	C
-					
130	1202107		Tornillo DIN 912 - M 6 x 12	6	C
131	5803307		Arandela DIN 125 - 6.4	16	C
132	N401521R01		Arandela de contacto	3	C

## 4.2 Trole completo

T103329R71



## Trole completo

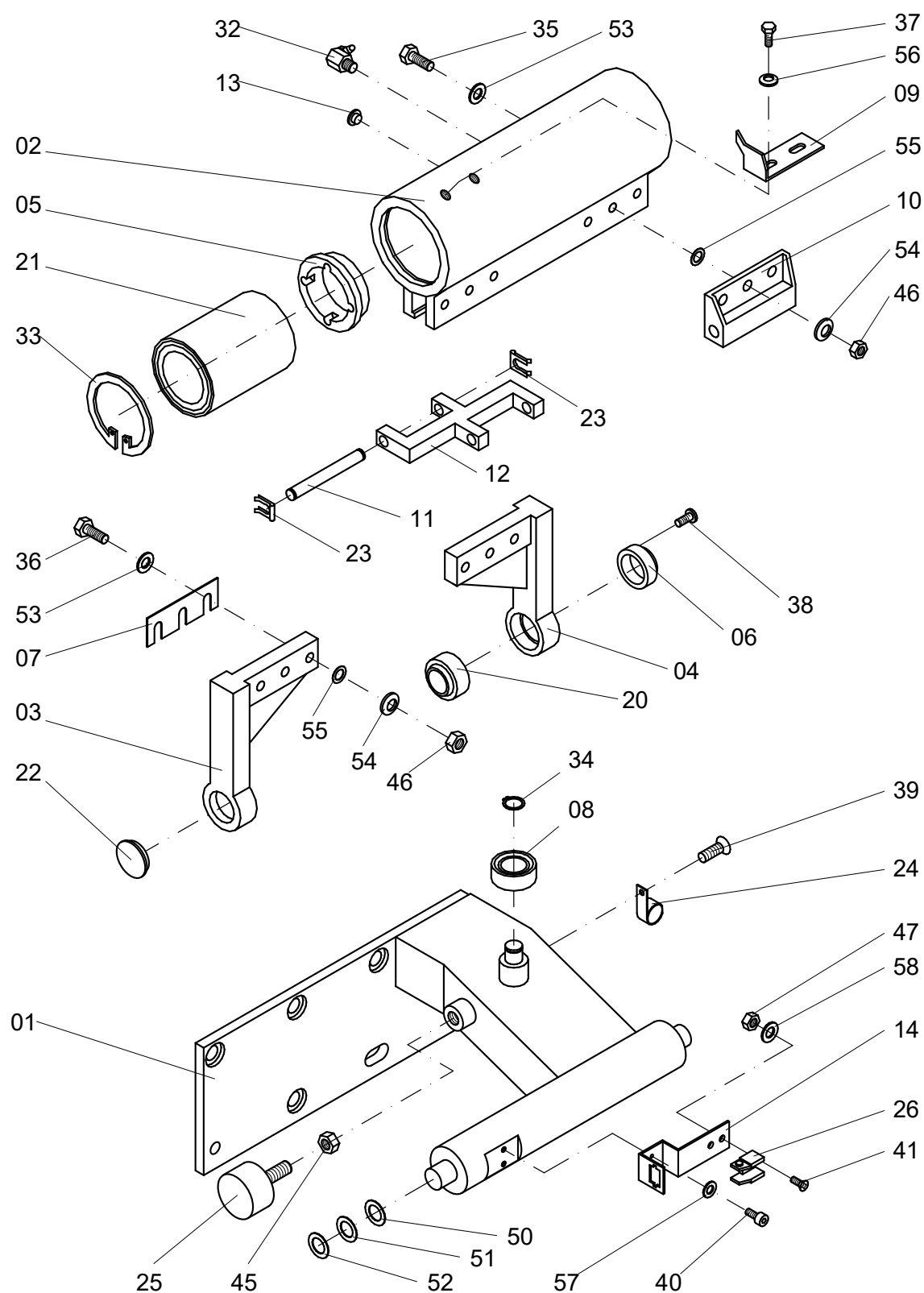
## T103329R71

Art. n°	Número de pieza IFE	Número de pieza Cliente	Denominación	Pce / puerta	Tipo
1	T103531R21		Disp. de transporte de la hoja de puerta	1	C
2	T202401R66		Trolé	1	C
3	T305097R02		Soporte de disp. de transp.de la hoja de p.	1	C
4	T305107R02		Soporte de disp. de transp.de la hoja de p.	1	C
5	T405094R02		Anillo engrasador	1	C
6	T408657R01		Excéntrica	1	C
7	T403595R75		Arandela de suplemento	4	C
8	T400985R01		Rodillo	1	C
9	T304991R19		Leva de conexión	1	C
10	T408677R01		Angular	1	C
11	T406422R06		Perno	2	C
12	T305215R09		Horquilla	1	C
13	N401284R02		Enchufe cónico B41	2	C
14	T409516R13		Soporte de enchufe	1	C
-					
20	0006000		Junta articulada de bolas	2	C
21	N300147R18		Cojinete lineal	2	C
22	N401666R02		Enchufe de protección	1	C
23	N400244P56		Clip de seguridad 12 SXN	4	C
24	N401249R03		Abrazadera	3	C
25	N400826R29		Parachoques de goma	1	C
26	N300299R11		Conexión de cadena con perno	1	C
-					
32	9701507		Engrasador	1	C
33	8403400		Anillo de seguridad DIN 472 - I 62 x 2	2	C
34	8300700		Anillo de seguridad DIN 471 - A 12 x 1	1	C
35	0403507		Tornillo DIN 931 - M 8 x 60	3	C
36	0403457		Tornillo DIN 931 - M 8 x 55	3	C
37	0600450		Tornillo DIN 933 - M 5 x 10	2	C

Art. n°	Número de pieza IFE	Número de pieza Cliente	Denominación	Pce / puerta	Tipo
38	2204301		Tornillo DIN 7985 - M 5 x 12	1	C
39	2203200		Tornillo DIN 7985 - M 4 x 8	3	C
40	1200300		Tornillo DIN 912 - M 4 x 10	2	C
41	2602500		Tornillo DIN 965 - M 3 x 8	2	C
-					
45	5202107		Tuerca DIN 934 - M 10	1	C
46	5201707		Tuerca DIN 934 - M 8	6	C
47	5200750		Tuerca DIN 934 - M 3	2	C
-					
50	9251170		Disco localizador DIN 988 - 20x28x1	1	C
51	9251160		Disco localizador DIN 988 - 20x28x0,3	1	C
52	9251150		Disco localizador DIN 988 - 20x28x0,1	1	C
53	5803807		Arandela DIN 125 - 8.4	6	C
54	6108857		Arandela de muelle DIN 6796 - D 8	6	C
55	9244480		Disco localizador DIN 988 - 8x14x0,1	6	C
56	6108830		Arandela de muelle DIN 6796 - D 5	2	C
57	5802600		Arandela DIN 125 - 4,3	2	C
58	5802200		Arandela DIN 125 - 3,2	2	C

4.3 Trole completo

T103329R72



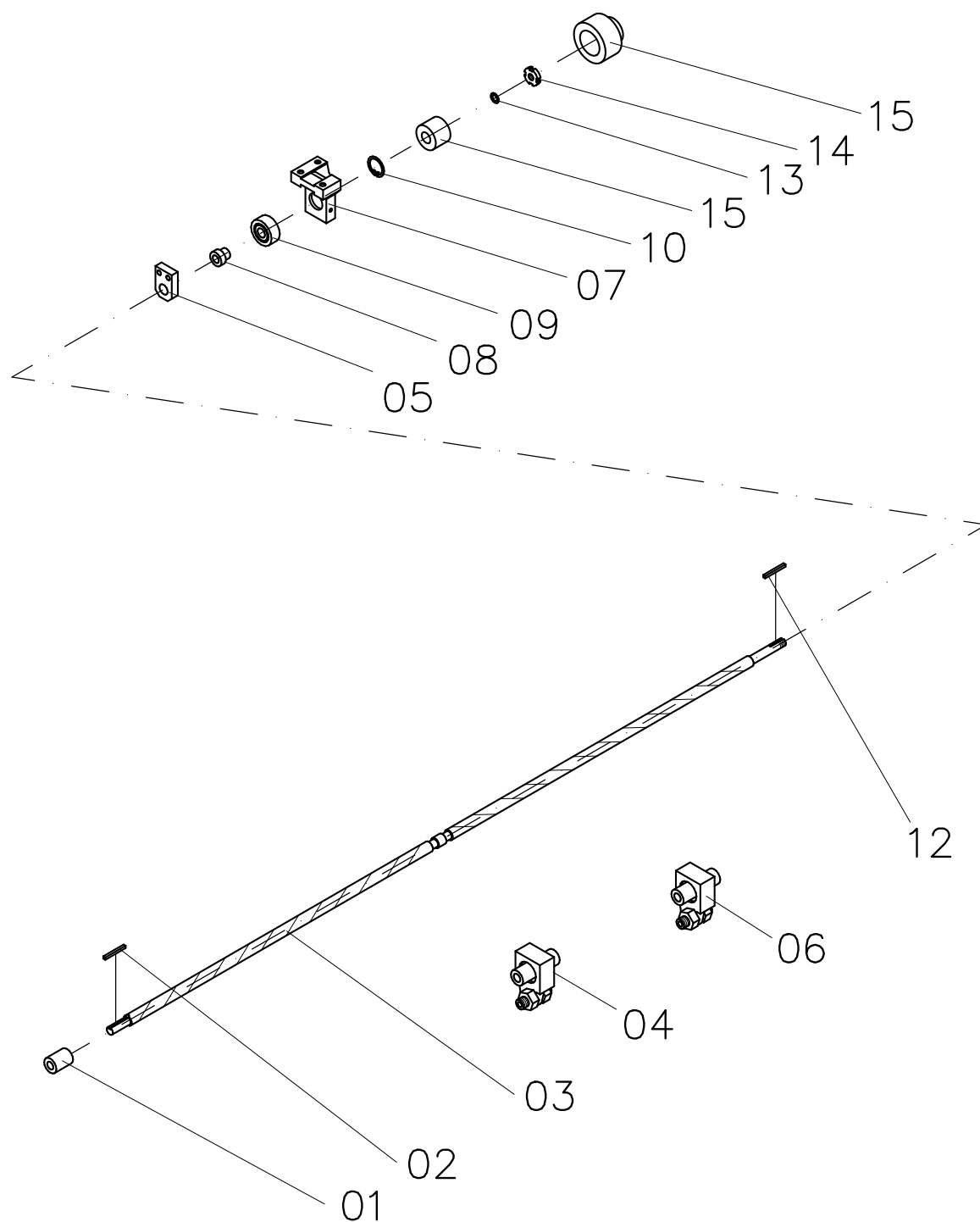
## Trole completo

## T103329R72

Art. n°	Número de pieza IFE	Número de pieza Cliente	Denominación	Pce / puerta	Tipo
1	T103531R22		Disp. de transporte de la hoja de puerta	1	C
2	T202401R66		Trolé	1	C
3	T305097R02		Soporte de disp. de transp.de la hoja de p.	1	C
4	T305107R02		Soporte de disp. de transp.de la hoja de p.	1	C
5	T405094R02		Anillo engrasador	1	C
6	T408657R01		Excéntrica	1	C
7	T403595R75		Arandela de suplemento	4	C
8	T400985R01		Rodillo	1	C
9	T304991R20		Leva de conexión	1	C
10	T408677R01		Angular	1	C
11	T406422R06		Perno	2	C
12	T305215R08		Horquilla	1	C
13	N401284R02		Enchufe cónico B41	2	C
14	T409516R14		Soporte de enchufe	1	C
-					
20	0006000		Junta articulada de bolas	2	C
21	N300147R18		Cojinete lineal	2	C
22	N401666R02		Enchufe de protección	1	C
23	N400244P56		Clip de seguridad 12 SXN	4	C
24	N401249R03		Abrazadera	3	C
25	N400826R29		Parachoques de goma	1	C
26	N300299R11		Conexión de cadena con perno	1	C
-					
32	9701507		Engrasador	1	C
33	8403400		Anillo de seguridad DIN 472 – I 62 x 2	2	C
34	8300700		Anillo de seguridad DIN 471 – A 12 x 1	1	C
35	0403507		Tornillo DIN 931 – M 8 x 60	3	C
36	0403457		Tornillo DIN 931 – M 8 x 55	3	C
37	0600450		Tornillo DIN 933 – M 5 x 10	2	C

Art. n°	Número de pieza IFE	Número de pieza Cliente	Denominación	Pce / puerta	Tipo
38	2204301		Tornillo DIN 7985 – M 5 x 12	1	C
39	2203200		Tornillo DIN 7985 – M 4 x 8	3	C
40	1200300		Tornillo DIN 912 – M 4 x 10	2	C
41	2602500		Tornillo DIN 965 – M 3 x 8	2	C
-					
45	5202107		Tuerca DIN 934 - M 10	1	C
46	5201707		Tuerca DIN 934 - M 8	6	C
47	5200750		Tuerca DIN 934 - M 3	2	C
-					
50	9251170		Disco localizador DIN 988 - 20x28x1	1	C
51	9251160		Disco localizador DIN 988 - 20x28x0,3	1	C
52	9251150		Disco localizador DIN 988 - 20x28x0,1	1	C
53	5803807		Arandela DIN 125 - 8.4	6	C
54	6108857		Arandela de muelle DIN 6796 - D 8	6	C
55	9244480		Disco localizador DIN 988 - 8x14x0,1	6	C
56	6108830		Arandela de muelle DIN 6796 - D 5	2	C
57	5802600		Arandela DIN 125 - 4,3	2	C
58	5802200		Arandela DIN 125 - 3,2	2	C

## 4.4 Unidad de husillo

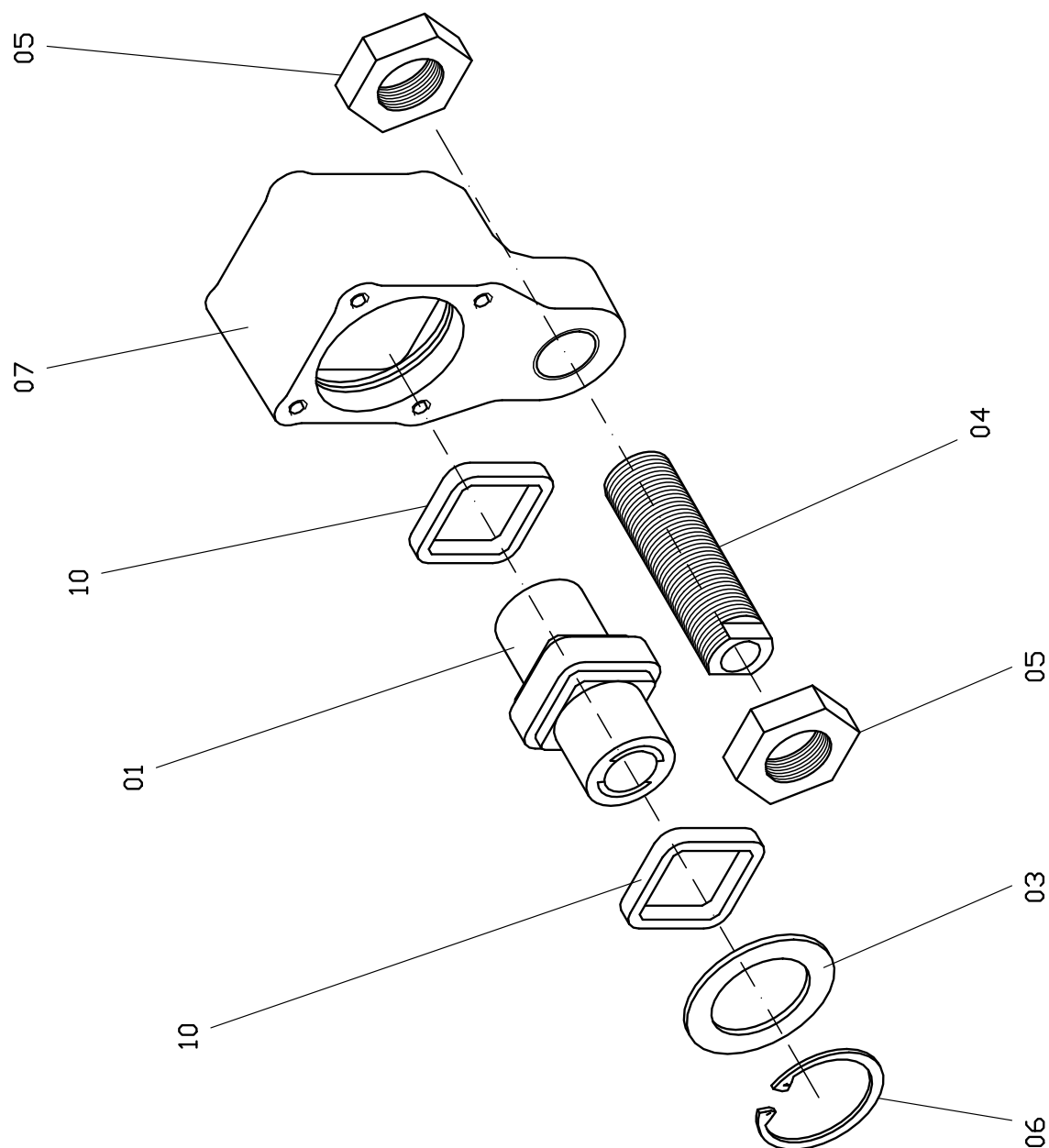
**T102955R51**

## Unidad de husillo

## T102955R51

Art. n°	Número de pieza IFE	Número de pieza Cliente	Denominación	Pce / puerta	Tipo
1	T406833R02		Manguito	1	C
2	9200310		Lengueta DIN 6885 - 5 x 5 x 36	1	C
3	T202808R03		Husillo	1	C
4	T303861R62		Tuerca (izquierda)	1	C
5	T406832R02		Cojinete (centro)	1	C
6	T303861R61		Tuerca (derecha)	1	C
7	T102953R01		Pieza de fundición	1	C
8	T406834R03		Manguito	1	C
9	9600940		Rodamiento de bolas a rótula	1	C
10	8403050		Anillo de seguridad DIN 472 - I 52 x 2	1	C
-					
12	9200284		Lengueta DIN 6885 - 5 x 5 x 25	1	C
13	N300229R53		Delantal MB 2	1	C
14	N300229R03		Tuerca de vástago KM 2	1	C
15	N300209R51		Embrague	1	C

## 4.5 Tuerca de husillo derecha

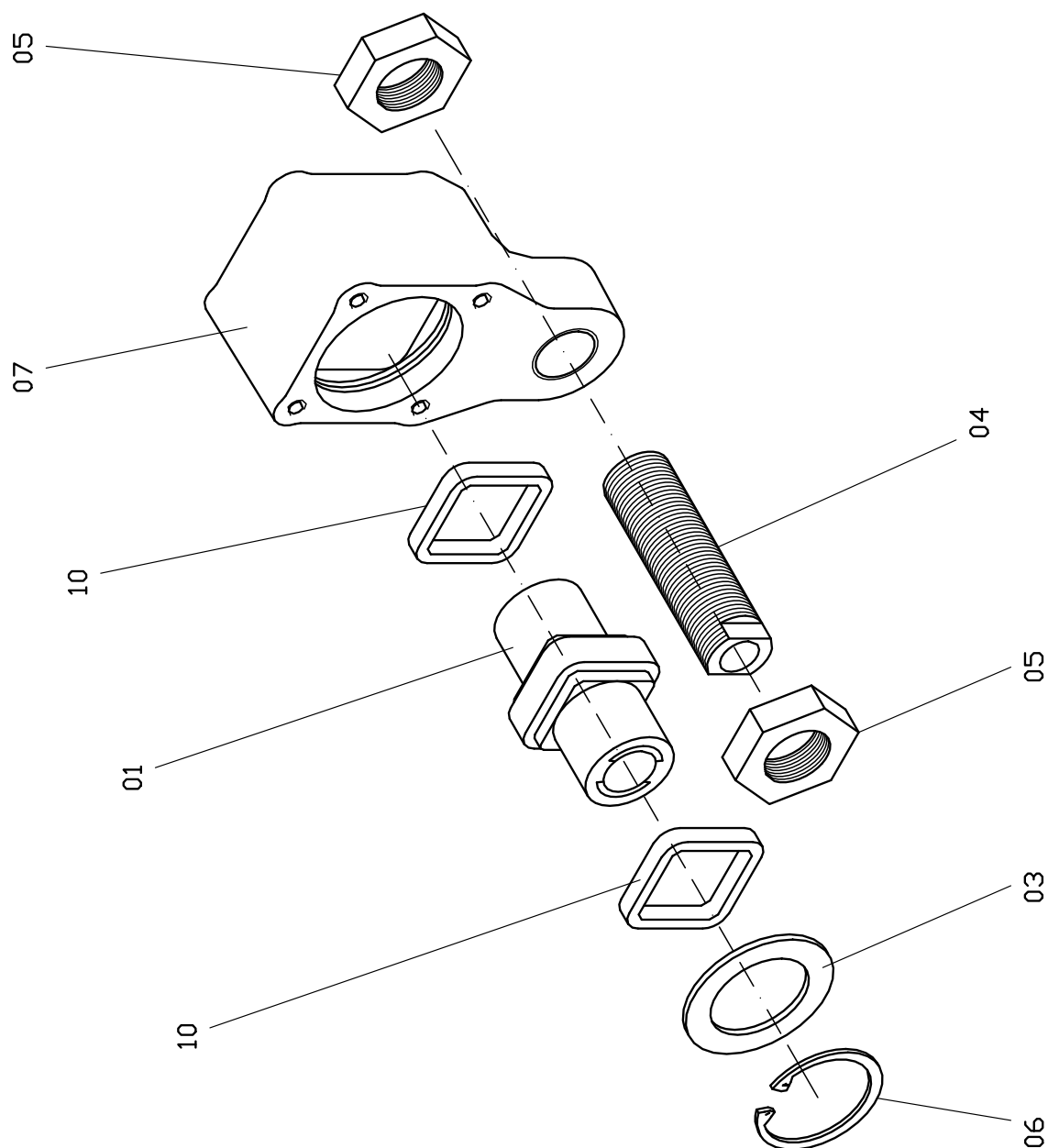
**T303861R61**

Tuerca de husillo derecha

**T303861R61**

Art. n°	Número de pieza IFE	Número de pieza Cliente	Denominación	Pce / puerta	Tipo
1	T303863R22		Tuerca	1	C
-					
3	T408042R01		Disco estabilizador	1	C
4	T407826R06		Perno roscado	1	C
5	5303807		Tuerca DIN 936 - M20X1,5	2	C
6	8402757		Anillo de seguridad DIN 472 - I 45X1,75	1	C
7	T305040R07		Caja	1	C
-					
10	T408043R02		Anillo de goma	2	C

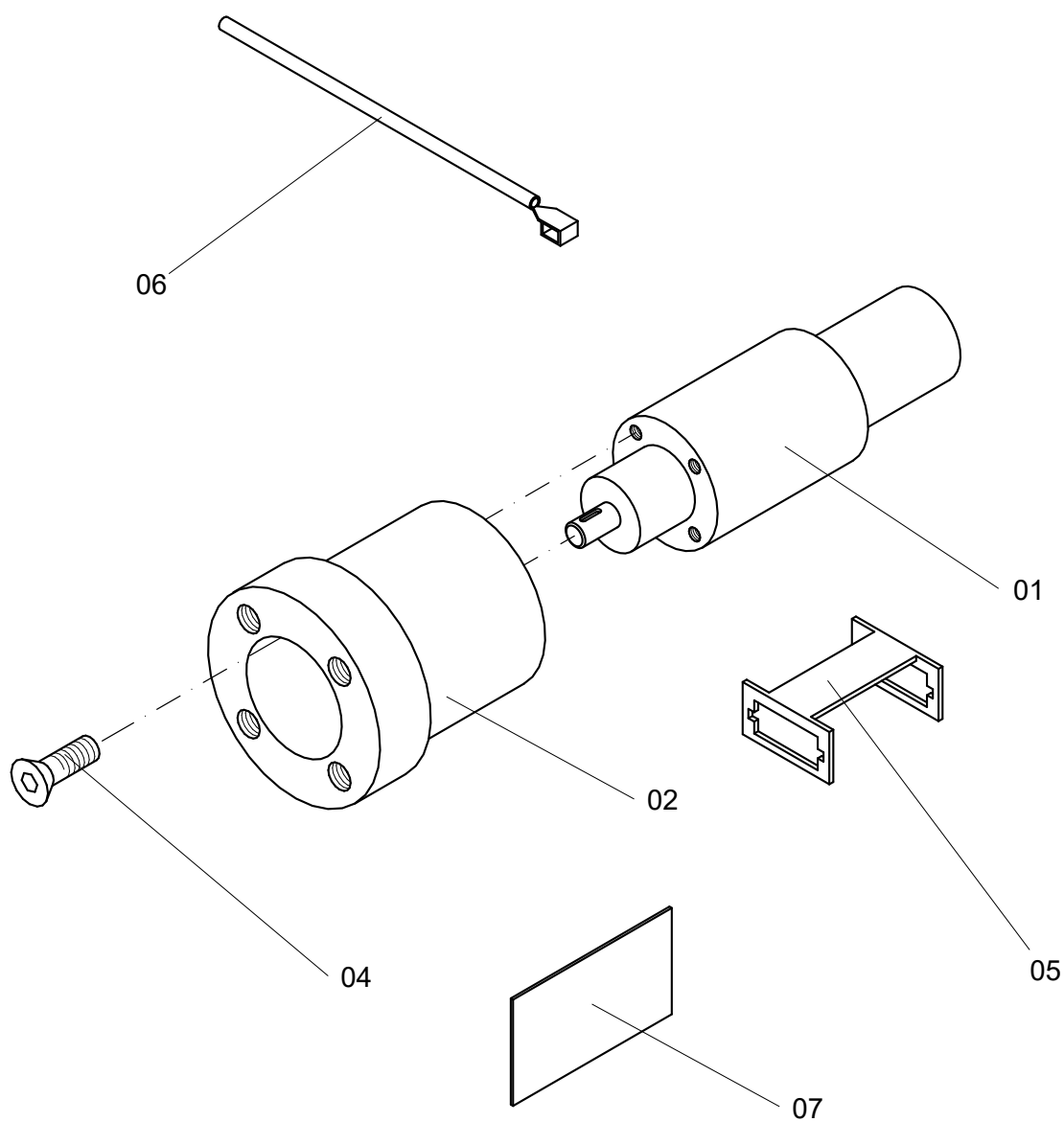
## 4.6 Tuerca de husillo izquierda

**T303861R62**

## Tuerca de husillo izquierda

## T303861R62

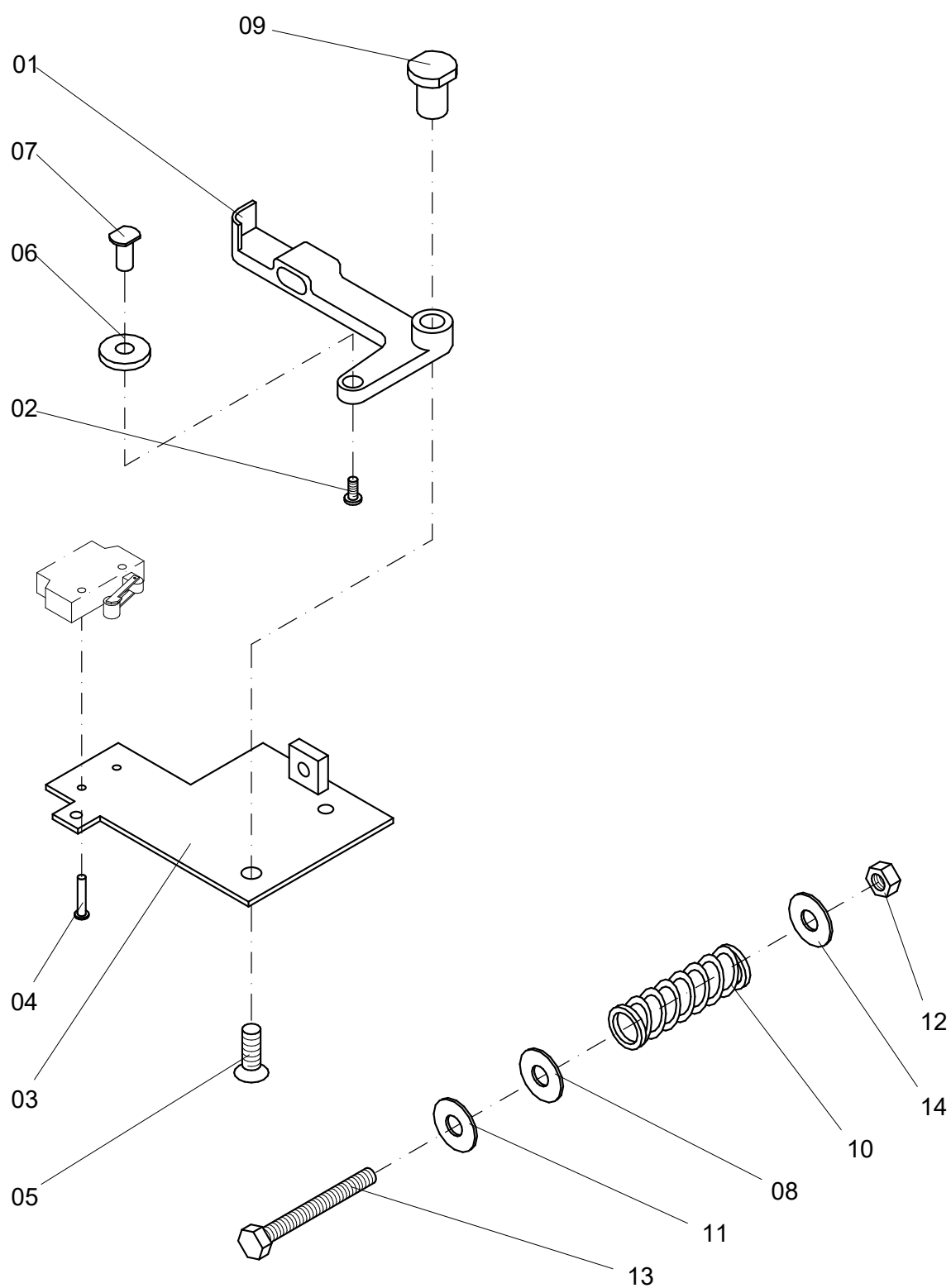
Art. n°	Número de pieza IFE	Número de pieza Cliente	Denominación	Pce / puerta	Tipo
1	T303863R23		Tuerca	1	C
-					
3	T408042R01		Disco estabilizador	1	C
4	T407826R06		Perno roscado	1	C
5	5303807		Tuerca DIN 936 - M20X1,5	2	C
6	8402757		Anillo de seguridad DIN 472 - I 45X1,75	1	C
7	T305040R07		Caja	1	C
-					
10	T408043R02		Anillo de goma	2	C

4.7 Unidad del motor**T203180R02**

Unidad del motor

**T203180R02**

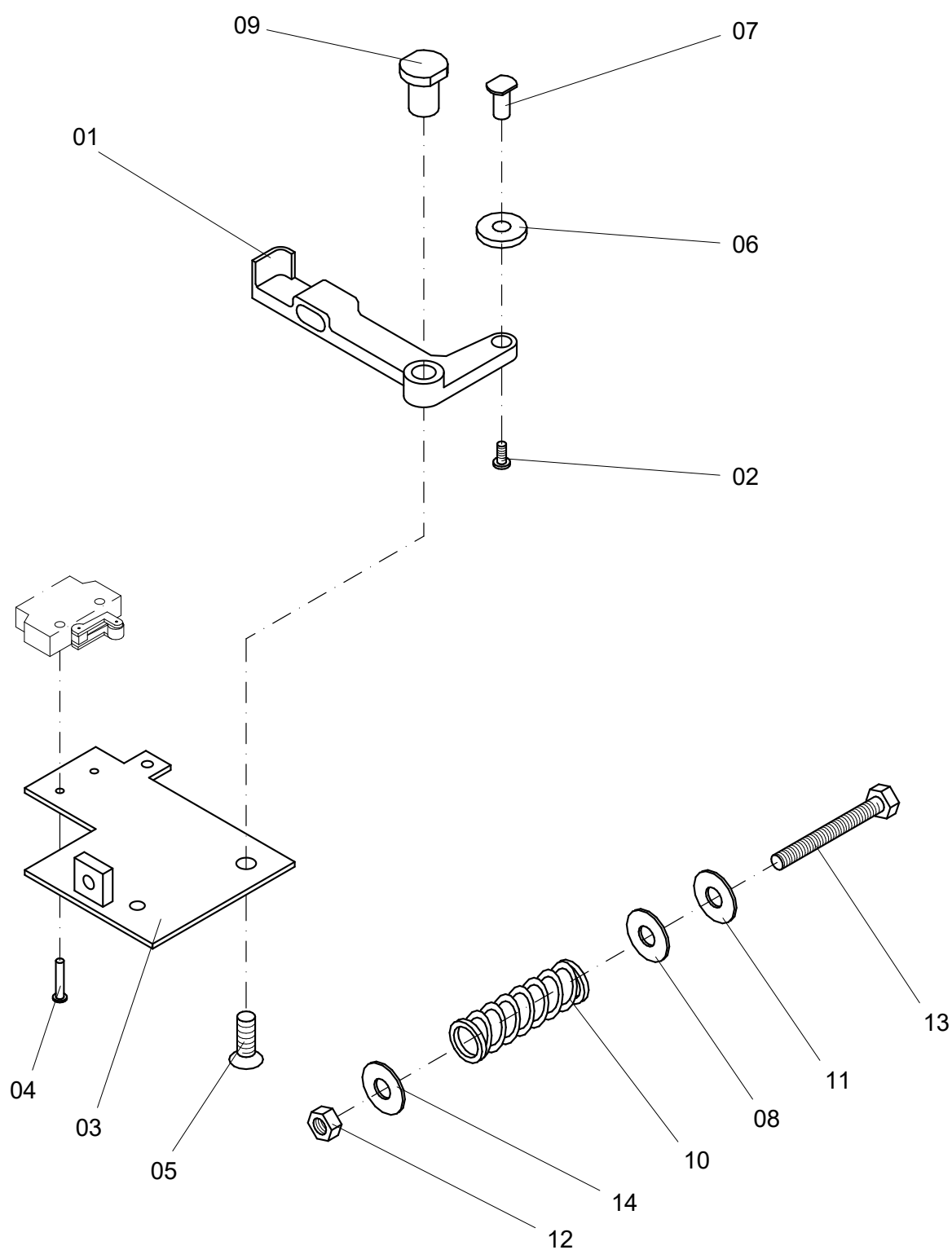
Art. n°	Número de pieza IFE	Número de pieza Cliente	Denominación	Pce / puerta	Tipo
1	N300406R95		Motor	1	C
2	T203181R01		Reborde	1	C
-					
4	1490000		Tornillo DIN 7991 - M 5 x 10	4	C
5	T307228R01		Cubo	1	C
6	N401218R01		Encaje	2	C
7	E403496R01		Etiqueta de advertencia	2	C

4.8 Unidad de distribución completa**T202599R17**

Unidad de distribución completa

**T202599R17**

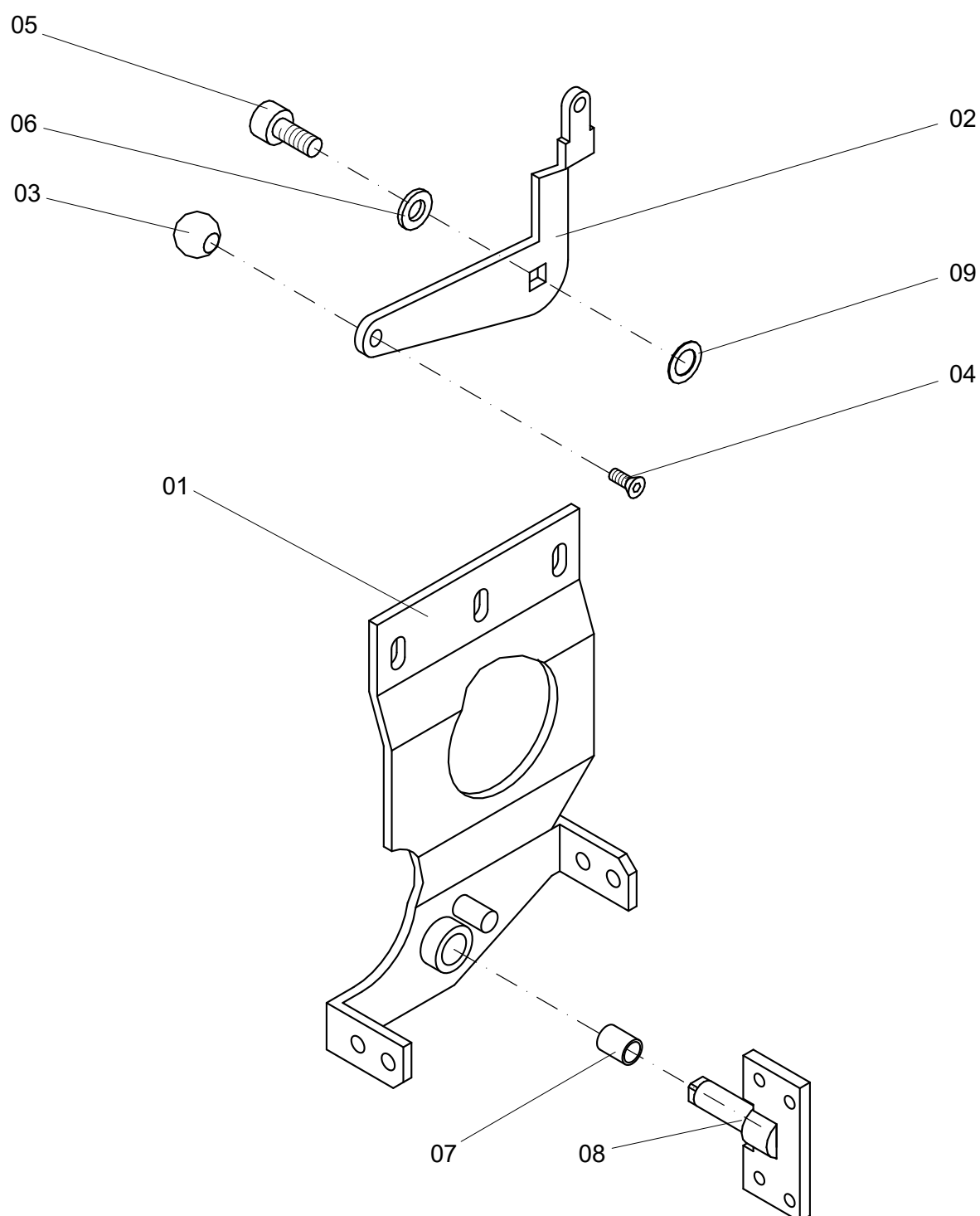
Art. n°	Número de pieza IFE	Número de pieza Cliente	Denominación	Pce / puerta	Tipo
1	T304999R09		Palanca	1	C
2	4400000		Tornillo DIN 921 - M 4 x 10	1	C
3	T304998R04		Placa de apoyo	1	C
4	7305000		Perno	2	C
5	1501208		Tornillo DIN 7991 - M 6 x 12	1	C
6	T408506R03		Rodillo	1	C
7	T409141R03		Perno del cojinete	1	C
8	T400215R59		Arandela	1	C
9	T408507R03		Perno	1	C
10	N401683R01		Muelle de compresión	1	C
11	5803300		Arandela DIN 125 - 6,4	2	C
12	5201200		Tuerca DIN 934 - M 5	2	C
13	0401950		Tornillo DIN 931 - M 5 x 80	1	C
14	6301010		Arandela DIN 9021 - 5.3	1	C

4.9 Unidad de distribución completa**T202599R18**

Switch unit complete

**T202599R18**

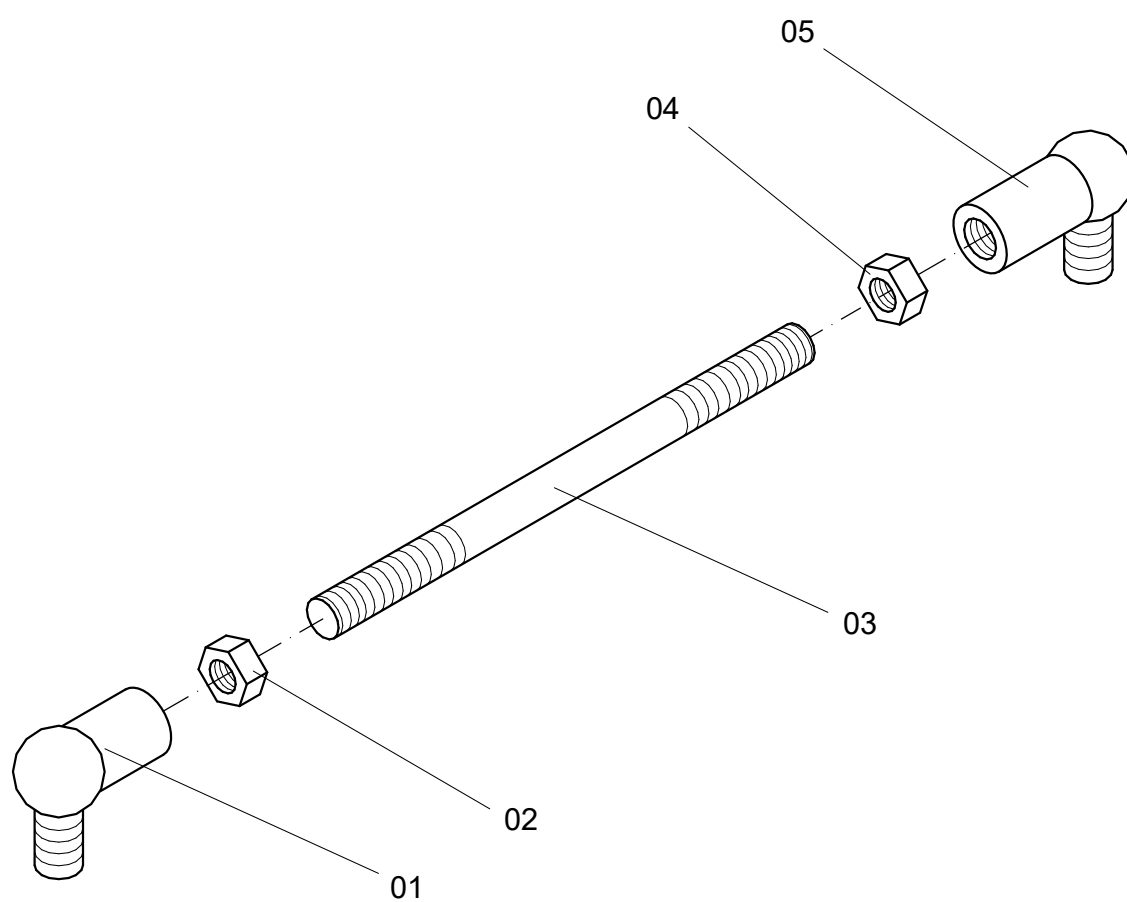
Art. n°	Número de pieza IFE	Número de pieza Cliente	Denominación	Pce / puerta	Tipo
1	T304999R10		Palanca	1	C
2	4400000		Tornillo DIN 921 - M 4 x 10	1	C
3	T304998R05		Placa de apoyo	1	C
4	7305000		Perno	2	C
5	1501208		Tornillo DIN 7991 - M 6 x 12	1	C
6	T408506R03		Rodillo	1	C
7	T409141R03		Perno del cojinete	1	C
8	T400215R59		Arandela	1	C
9	T408507R03		Perno	1	C
10	N401683R01		Muelle de compresión	1	C
11	5803300		Arandela DIN 125 - 6,4	2	C
12	5201200		Tuerca DIN 934 - M 5	2	C
13	0401950		Tornillo DIN 931 - M 5 x 80	1	C
14	6301010		Arandela DIN 9021 - 5.3	1	C

4.10 Mecanismo de desenganche**T202411R16**

## Mecanismo de desenganche

## T202411R16

Art. n°	Número de pieza IFE	Número de pieza Cliente	Denominación	Pce / puerta	Tipo
1	T202806R10		Cojinete	1	C
2	T305482R06		Palanca	1	C
3	8300000		Bola	1	C
4	1490000		Tornillo DIN 7991 - M 5 x 10	1	C
5	1400200		Tornillo DIN 7984 - M 5 x 16	1	C
6	6108830		Arandela de muelle DIN 6796 - D 5	1	C
7	N400584P09		Boquilla 10/12 x 10	2	C
8	T305481R11		Conexión de cable Bowden	1	C
9	9244720		Disco localizador DIN 988 - 10x16x0,1	1	C

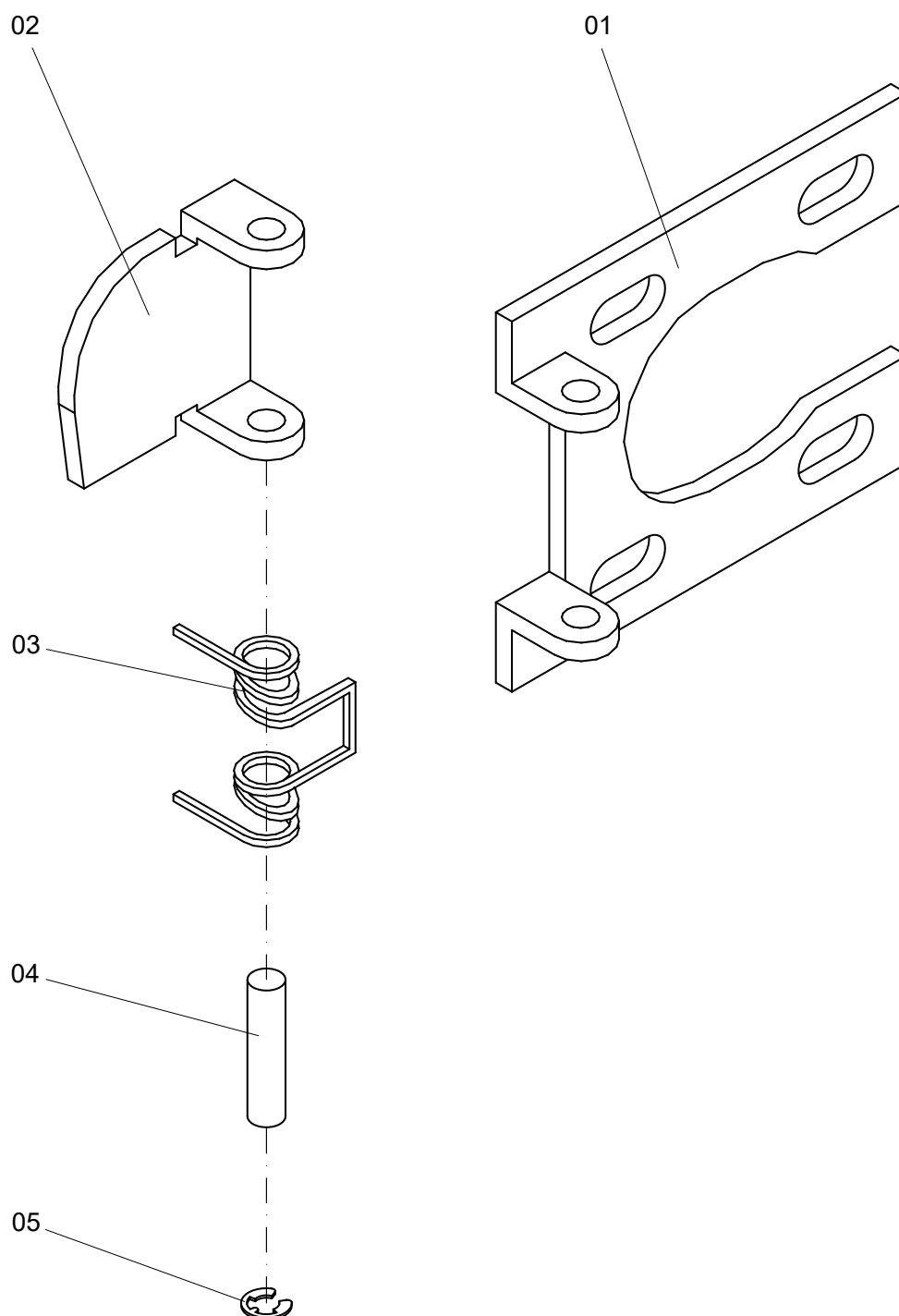
4.11 Acoplamiento**T409423R05**

## Acoplamiento

## T409423R05

Art. n°	Número de pieza IFE	Número de pieza Cliente	Denominación	Pce / puerta	Tipo
1	N401056R09		Articulación angular	1	C
2	5201407		Tuerca DIN 934 - M 6	1	C
3	T409424R06		Barra	1	C
4	5201417		Tuerca DIN 934 - M 6 de paso izquierdo	1	C
5	N401056R19		Articulación angular	1	C

## 4.12 Tapa abatible completa

**T305483R03**

## Tapa abatible completa

## T305483R03

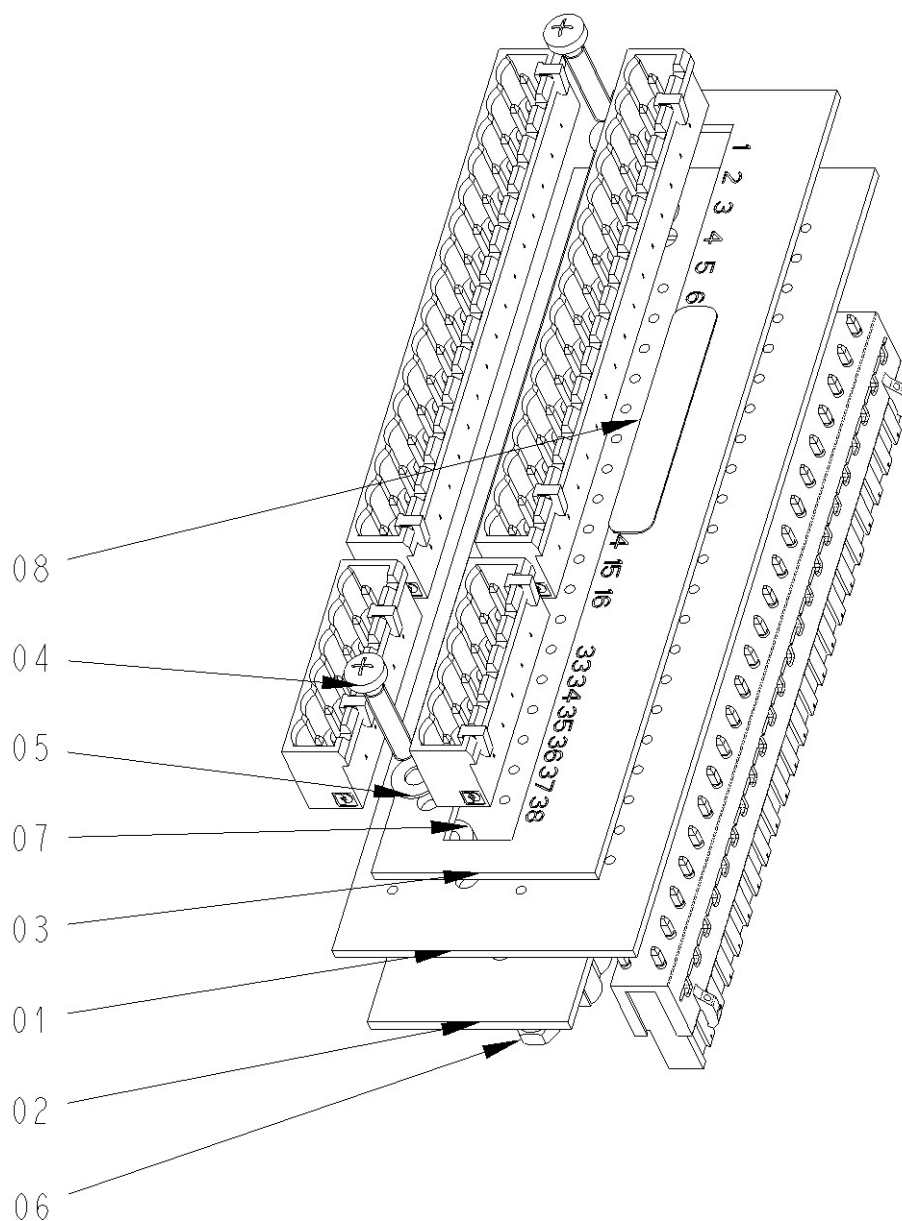
Art. n°	Número de pieza IFE	Número de pieza Cliente	Denominación	Pce / puerta	Tipo
1	T305484R01		Tapa abatible	1	C
2	T409261R03		Placa de base de la tapa	1	C
3	N401907R01		Resorte de torsión	1	C
4	T409262R01		Perno	1	C
5	6850020		Arandela de fijación DIN 6799 - 3,2	2	C

## 4.13 Cableado completo

**3GE100800R49**

Art. n°	Número de pieza IFE	Número de pieza Cliente	Denominación	Pce / puerta	Tipo
1	E100800R49		Cableado	1	C
-	-	-	-	-	-
50	ED20150R09		Adaptador cableado	1	C

## 4.14 Adaptador de cableado

**ED20150R09**

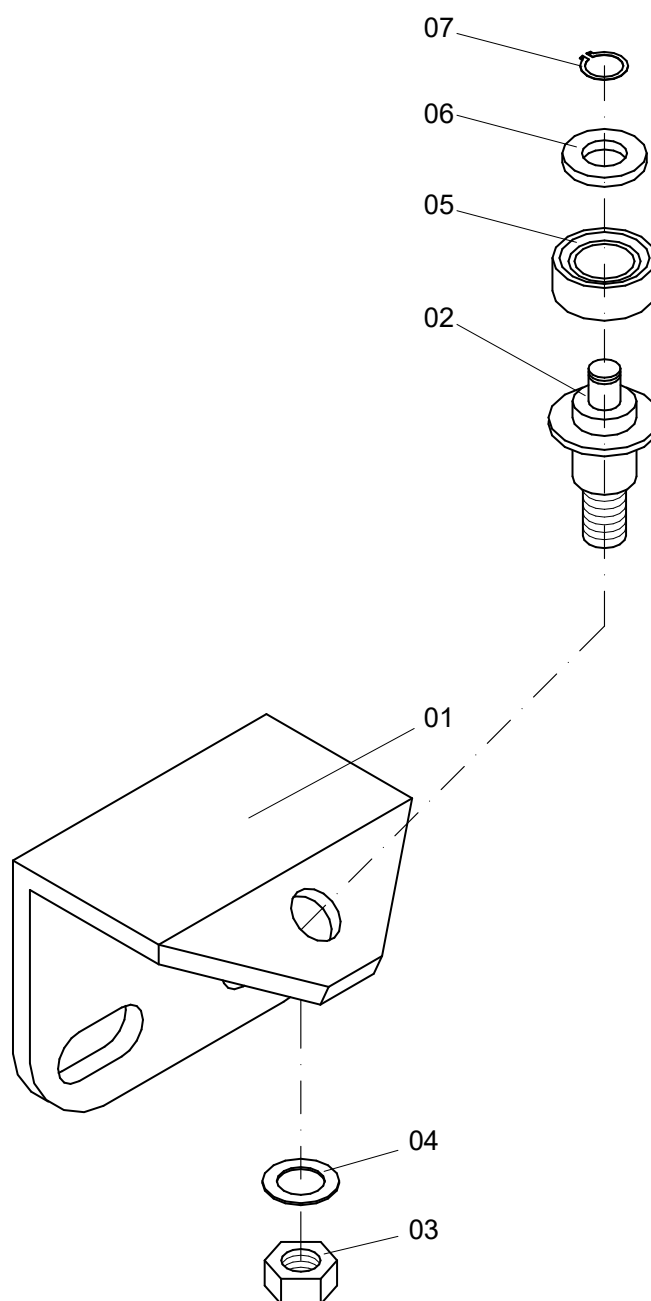
Adaptador de cableado

ED002017R10

Item n°	Part number IFE	Part number Customer	Denomination	pce / door	Type
1	ED002018R04		Adaptador	1	C
2	ED002018R05- PCB		Pletina	1	C
3	ED002018R06- PCB		Pletina	1	C
4	7D2202550		Tornillo	2	C
5	474785		Tuerca	4	C
6	7L5200750		Tornillo cabez hexagonal	2	C
7	N400907P02		Sleeve	4	C
8	N401099R31		Etiqueta	1	C

## 5 Rodillo de soporte

### 5.1 Rodillo de soporte completo

**T304729R29**

## Rodillo de soporte completo

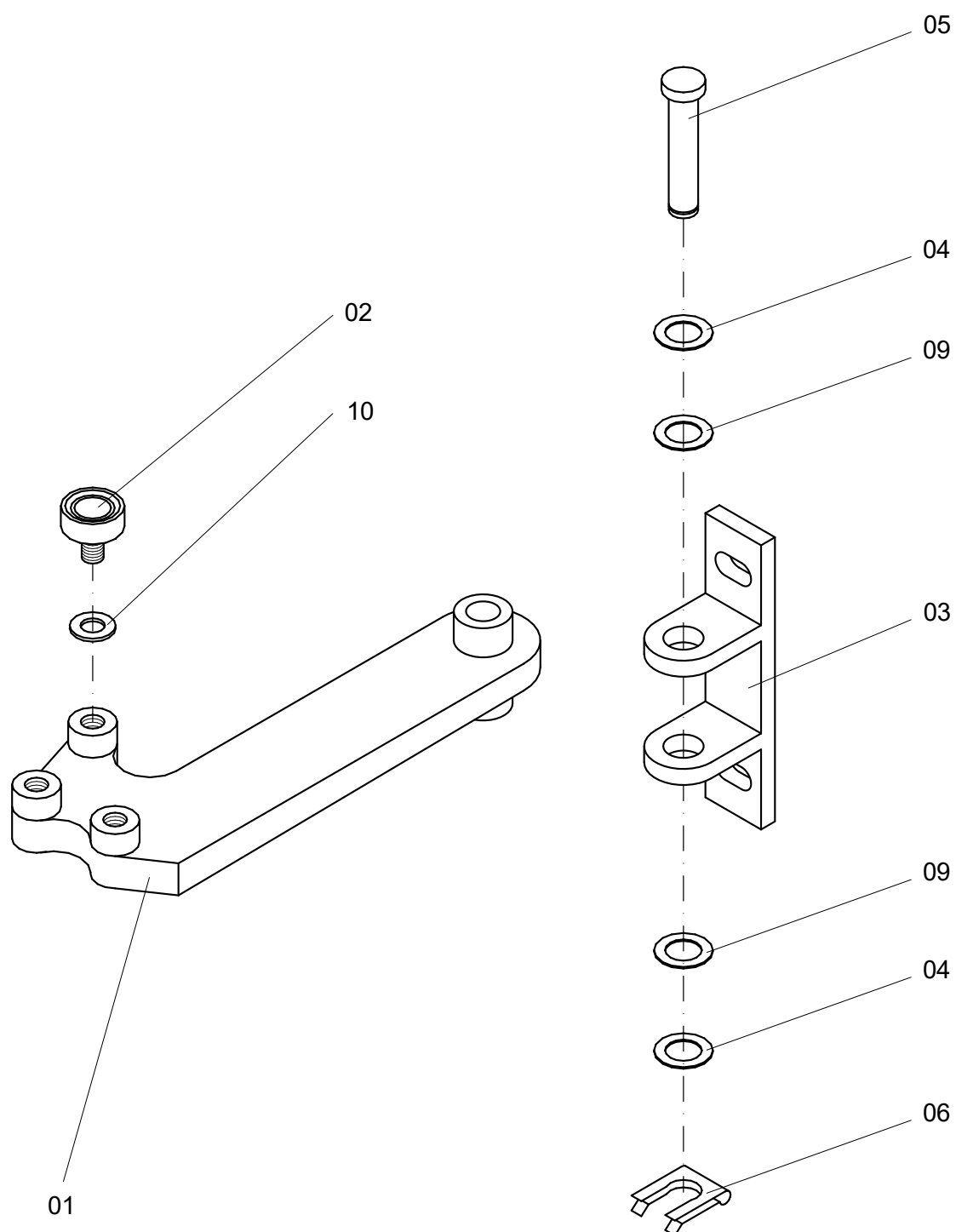
## T304729R29

Art. n°	Número de pieza IFE	Número de pieza Cliente	Denominación	Pce / puerta	Tipo
1	T305010R13		Angular de soporte	1	C
2	T408443R01		Perno de cojinete	1	C
3	5202507		Tuerca DIN 934 - M 12	1	C
4	13150493		Arandela especial	5	C
5	T401232R02		Rodillo	1	C
6	6101007		Arandela DIN 1440 - 10	1	C
7	8300507		Anillo de Seguridad DIN 471 - A 10 x 1	1	C

## 6 Palanca rodante

### 6.1 Palanca oscilante por rodillos completa

**T302816R35**



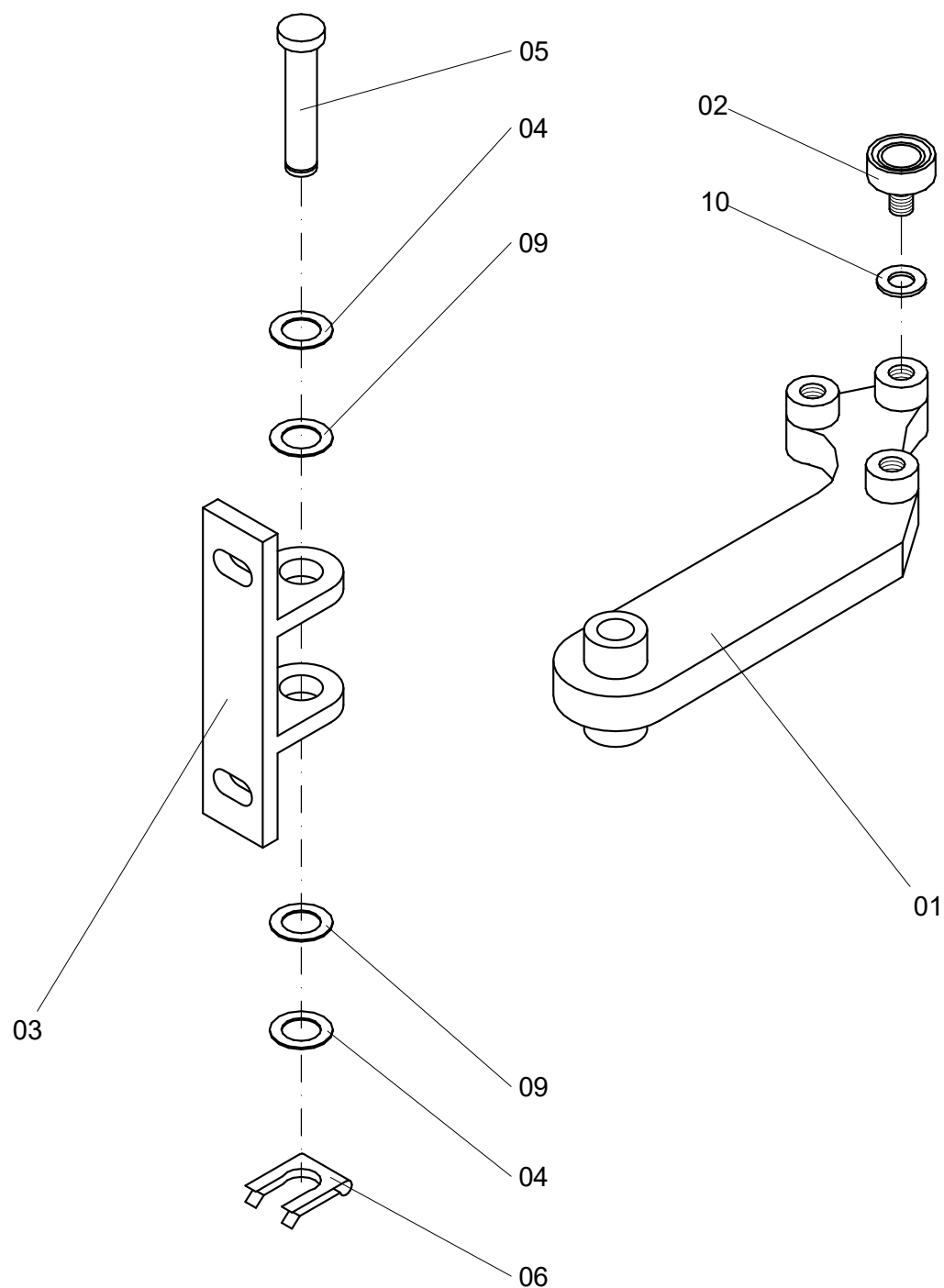
## Palanca rodante derecha

## T302816R35

Art. n°	Número de pieza IFE	Número de pieza Cliente	Denominación	Pce / puerta	Tipo
1	14101875		Palanca oscilante por rodillos	1	C
2	89993088		Rodillo de soporte	3	C
3	T302670P37		Cojinete	1	C
4	T400215R48		Arandela	4	C
5	T403450R06		Perno	1	C
6	N400244P56		Clip de fijación 12 SXN	1	C
-					
9	T400215R49		Arandela	4	C

6.2 Palanca oscilante por rodillos completa

**T302816R36**



## Palanca rodante izquierda

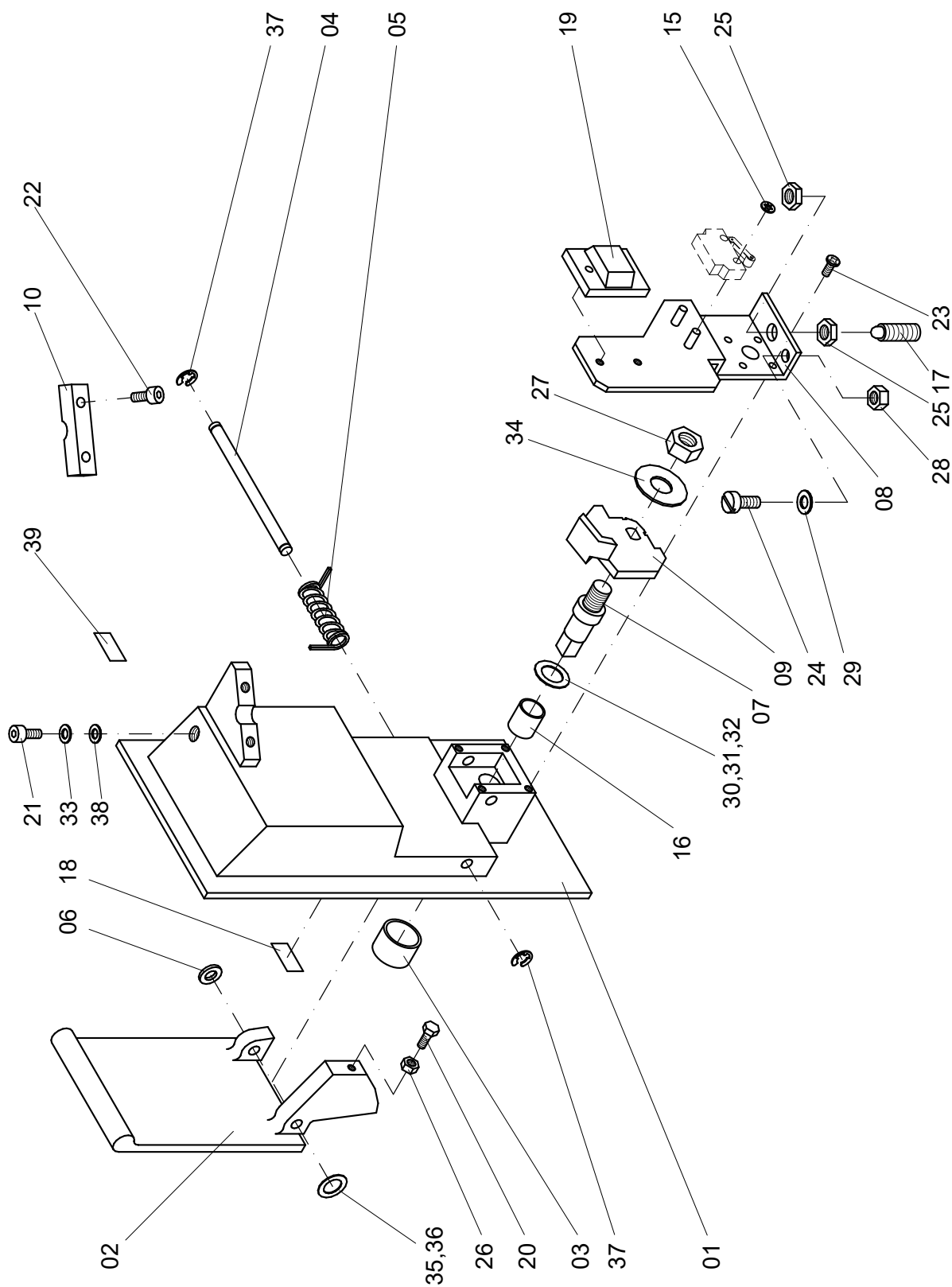
## T302816R36

Art. n°	Número de pieza IFE	Número de pieza Cliente	Denominación	Pce / puerta	Tipo
1	14101875		Palanca oscilante por rodillos	1	C
2	89993088		Rodillo de soporte	3	C
3	T302670P37		Cojinete	1	C
4	T400215R48		Arandela	4	C
5	T403450R06		Perno	1	C
6	N400244P56		Clip de fijación 12 SXN	1	C
-					
9	T400215R49		Arandela	4	C

## 7 Desenganche manual

### 7.1 Desenganche manual interno

**T202181R28**



Manual release internal

T202181R28

Art. n°	Número de pieza IFE	Número de pieza Cliente	Denominación	Pce / puerta	Tipo
1	T102931R02		Caja	1	C
2	T305181R12		Tapa rebatible de activación	1	C
3	T409817R08		Manguito	1	C
4	13121012		Eje	1	C
5	T408875R01		Resorte de torsión	1	C
6	T408876R02		Manguito especial	1	C
7	T402919R21		Eje con llave cuadrada	1	C
8	T306069R05		Hoja de soporte de metal	1	C
9	T307150R05		Arandela de freno	1	C
10	T411232R01		Pieza de apriete	1	C
-					
15	N400588P03		Clip de seguro 4 SXN	2	C
16	N400584P13		Boquilla 12/14 x 10	1	C
17	N401240R35		Compresor de peso de muelle	1	C
18	0022100		Tira de goma	1	C
19	E404483R01		Cableado	1	C
20	0601757		Tornillo DIN 933 - M 6 x 25	1	C
21	1202107		Tornillo DIN 912 - M 6 x 12	1	C
22	1201300		Tornillo DIN 912 - M 5 x 16	2	C
23	2203400		Tornillo DIN 7985 - M 4 x 12	4	C
24	2202000		Tornillo DIN 84 - M 3 x 10	1	C
25	4801237		Tuerca DIN 439 - M 8	2	C
26	5201407		Tuerca DIN 934 - M 6	1	C
27	5308907		Tuerca DIN 980 - M 6	1	C
28	5200750		Tuerca DIN 934 - M 3	1	C
29	5802200		Arandela DIN 125 - 3,2	6	C
30	9244900		Disco localizador DIN 988 - 12x18x0,5	1	C
31	9244930		Disco localizador DIN 988 - 12x18x0,3	1	C
32	9244920		Disco localizador DIN 988 - 12x18x0,1	1	C

Manual release internal

T202181R28

Art. n°	Número de pieza IFE	Número de pieza Cliente	Denominación	Pce / puerta	Tipo
33	5803307		Arandela DIN 125 - 6.4	1	C
34	6301027		Arandela DIN 9021 - B 6,4	1	C
35	9244867		Disco localizador DIN 988 - 6x12x0,5	1	C
36	9244850		Disco localizador DIN 988 - 6 x12x0,3	1	C
37	6850040		Arandela de seguro DIN 6799 - 4	2	C
38	N401521R01		Arandela de contacto	1	C
39	N401337R01		Etiqueta	1	C

## 8 Nota de edición

Índice	Fecha	Preparado	Chequeado/liberado
--------	-------	-----------	--------------------

<b>01</b>	<b>12.05.2011</b>	<b>Y. Schwärzel</b>	<b>M. Sonnleitner</b>
-----------	-------------------	---------------------	-----------------------

Item	Modificación
Página 1	Dirección cambiada
1.5	Dirección cambiada

Índice	Fecha	Preparado	Chequeado/liberado
--------	-------	-----------	--------------------

<b>02</b>	<b>16.04.2018</b>	<b>Hörlendsberger K.</b>	
-----------	-------------------	--------------------------	--

Item	Modificación
2.1	Pos. 18 actualizada
2.2	Pos. 18 actualizada
3.7	Pos. 1 actualizada
4.7	Pos. 1 actualizada
3.13	Capítulo añadido
3.14	Capítulo añadido
4.13	Capítulo añadido
4.14	Capítulo añadido

Índice	Fecha	Preparado	Chequeado/liberado
--------	-------	-----------	--------------------

<b>03</b>	<b>17.05.2021</b>	<b>Hörlendsberger K.</b>	
-----------	-------------------	--------------------------	--

Item	Modificación
3.13	Pos. 50 actualizada
3.14	Capítulo añadido
4.13	Pos. 50 actualizada
4.14	Capítulo añadido